

MINI-EMG

Analyse muskulärer Verspannungen



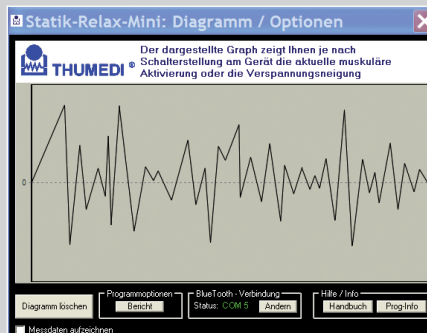
Die in der MINI-EMG angewandte Oberflächenelektromyografie ist eine medizinisch-wissenschaftliche Messmethode, die gezielt die **Muskulatur im Hals-, Schulter- und Nackenbereich analysiert** und mögliche Ursachen und Gefährdungspotentiale für Verspannungen mit den typischen Folgeerscheinungen aufdeckt.

Um ein realistisches Bild zu erzeugen, sollten die Messungen während der Arbeitszeit unter alltäglichen Bedingungen geschehen. Aufgrund der geringen Größe des Messinstrumentes, das im Nackenbereich angesetzt wird, ist die Untersuchung jederzeit praktizierbar. Aufgenommen wird die elektrische Aktivität der relevanten Muskelgruppen in Ruhe und bei Bewegung. Stärke und Art der Stromimpulse geben Auskunft über einen möglichen Optimierungsbedarf.

Entscheidend ist die Feedbackfunktion des Gerätes. Sie meldet Fehlbelastungen über den Bildschirm an den Untersuchten und gibt Möglichkeiten zu Verhaltensänderungen vor. Geübt und gelernt wird auf diese Weise ein wohltuender Wechsel zwischen Belastung und Entlastung, zwischen Anspannung und Entspannung der Muskulatur als Vorbeugung vor vorzeitiger Ermüdung, Muskelverspannungen und -verhärtungen.



Ergonomie



Ergo-Kontakt

- ➔ **Malte Lenkeit**/Ergonomieberater
Telefon: +49 (0) 30/43 55 76-0, Mobil: +49 (0) 172/869 12 53, E-Mail: malte.lenkeit@dauphin.de
- ➔ **Matthias Thumshirn**/Leitung Trainings International
Telefon: +49 (0) 91 58/17-391, Mobil: +49 (0) 1 72/869 12 84, Fax: +49 (0) 91 58/17-780, E-Mail: matthias.thumshirn@dauphin.de
- ➔ **Weitere Informationen erhalten Sie von:**
Brigitte Loos/Direktmarketing
Telefon: +49 (0) 91 58/17-395, Fax: +49 (0) 91 58/17-778, E-Mail: brigitte.loos@dauphin.de



DAUPHIN
HumanDesign® Company