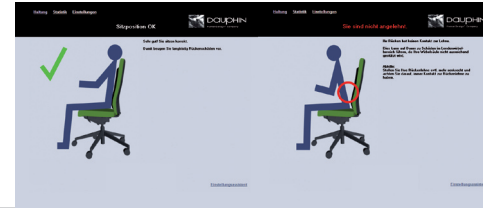
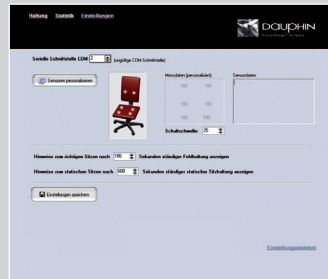
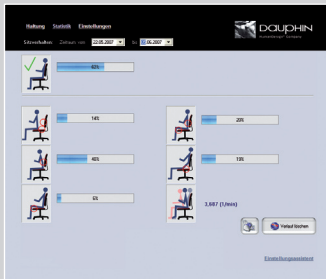


eyeSeat/Seat assistant

Das intelligente Sitz-Analyse-System



eyeSeat/Seat assistant ist eine Ausstattungsvariante für das @Just Drehstuhlmodell (AJ 26820), die durch vier Drucksensoren im Sitz und zwei Drucksensoren in der Rückenlehne aufzeigt, **wie der Mensch den Stuhl besitzt, welche Haltungen er einnimmt**. Sitzt der Proband beispielsweise über längere Zeit auf der Sitzvorderkante oder ohne Rückenlehnenkontakt, wird ihm auf dem PC-Bildschirm Korrekturbedarf angezeigt. Eine elektronische Bedienungsanleitung rundet diese Variante ab.



Der eyeSeat/Seat assistant registriert die Sitzpositionen des Probanden und dokumentiert sie. Die Verhaltensmuster werden auf dem Bildschirm angezeigt und gegebenenfalls mit Verbesserungsvorschlägen versehen, um letztlich eine Verhaltensänderung zu erreichen.

Die richtige Einstellung, die volle Nutzung des Stuhls sowie der ausgleichende Wechsel zwischen Bewegung und Ruhe sind die Schlüsselfunktionen in diesem Konzept.



Ergonomie

Ergo-Kontakt

- ➔ **Malte Lenkeit**/Ergonomieberater
Telefon: +49 (0) 30/43 55 76-0, Mobil: +49 (0) 172/869 12 53, E-Mail: malte.lenkeit@dauphin.de
- ➔ **Matthias Thumshirn**/Leitung Trainings International
Telefon: +49 (0) 91 58/17-391, Mobil: +49 (0) 1 72/869 12 84, Fax: +49 (0) 91 58/17-780, E-Mail: matthias.thumshirn@dauphin.de
- ➔ **Weitere Informationen erhalten Sie von:**
Brigitte Loos/Direktmarketing
Telefon: +49 (0) 91 58/17-395, Fax: +49 (0) 91 58/17-778, E-Mail: brigitte.loos@dauphin.de



DAUPHIN
HumanDesign® Company