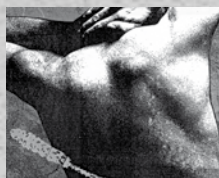


# Join Me

Kommunikation leicht gemacht.  
Communication made easy.



reddot design award  
winner 2003



# DAUPHIN

HumanDesign® Company

Logik der Vereinfachung.  
The logic of simplification.



## Join Me

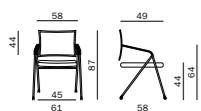
Konferieren, diskutieren, präsentieren, miteinander oder voneinander lernen. Join Me formiert ideale Voraussetzungen für jede dieser Kommunikationsdisziplinen. Das Stuhl- und Tischprogramm ist mobil, variabel und platzsparend. Mit viel Witz und Esprit bringen die mehrfach ausgezeichneten Möbel Ordnung in den kreativen Prozess.

Conferences, discussions, presentations and learning with one another or from one another. Join Me creates the ideal conditions for each of these types of communication. The range of tables and chairs is mobile, versatile and space-saving. The furniture has won numerous awards and brings order to the creative process with great wit and esprit.

**Design:** Martin Ballendat



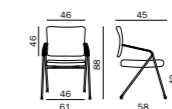
**JM 12250 + PA-Armauflagen/PA-arpads 001**



Vierbeiner, staffelbar, Netz-Rückenlehne, Sitz gepolstert/Four-legged nesting chair, mesh backrest, upholstered seat



**JM 12270 + PA-Armauflagen/PA-arpads 001**



Vierbeiner, staffelbar, Vollpolster-Sitz- und Rückenlehne/Four-legged nesting chair, upholstered seat and backrest

Die NetZRückenlehne entspricht der Join Me typischen Flexibilität und Spannkraft. Das atmungsaktive, feuchtigkeitsregulierende Gewebe sorgt für ein angenehmes Sitzklima. Die formschöne Vollpolsterrückenlehne garantiert noch mehr Sitzkomfort. Zweckmäßig: Auf vier leichtgängigen Rollen werden die Stühle schnell und ohne Kraftaufwand verschoben und umorganisiert.

The mesh backrest reflects the flexibility and resilience which are typical of Join Me. The breathable, moisture-regulating woven fabric provides a pleasant atmosphere when sitting. The well-designed fully upholstered backrest guarantees even more sitting comfort. The chairs feature four practical easy-run castors which allow them to be moved and reorganised quickly and with minimum effort.

Design: Martin Ballendat





Die formschöne, flexible Kunststoff-Rückenlehne kann in drei neutralen Farbtönen mit dem Sitzpolster und dem sonstigen Interieur kombiniert werden. Praktisch für den temporären Einsatz: Mit einem Griff werden die Sitzflächen hochgeklappt und die Gestelle ineinander geschoben. Selbst in dieser platzsparenden Parkposition macht Join Me eine gute Figur.

The attractively designed, flexible plastic backrest can be combined in three neutral colour shades with the seat upholstery and the other interior. With a single movement, the seat surfaces of the chairs can be folded up and the frames fit inside one another, making the chairs practical for temporary use. Even when parked in this space-saving position, Join Me cuts a good figure.



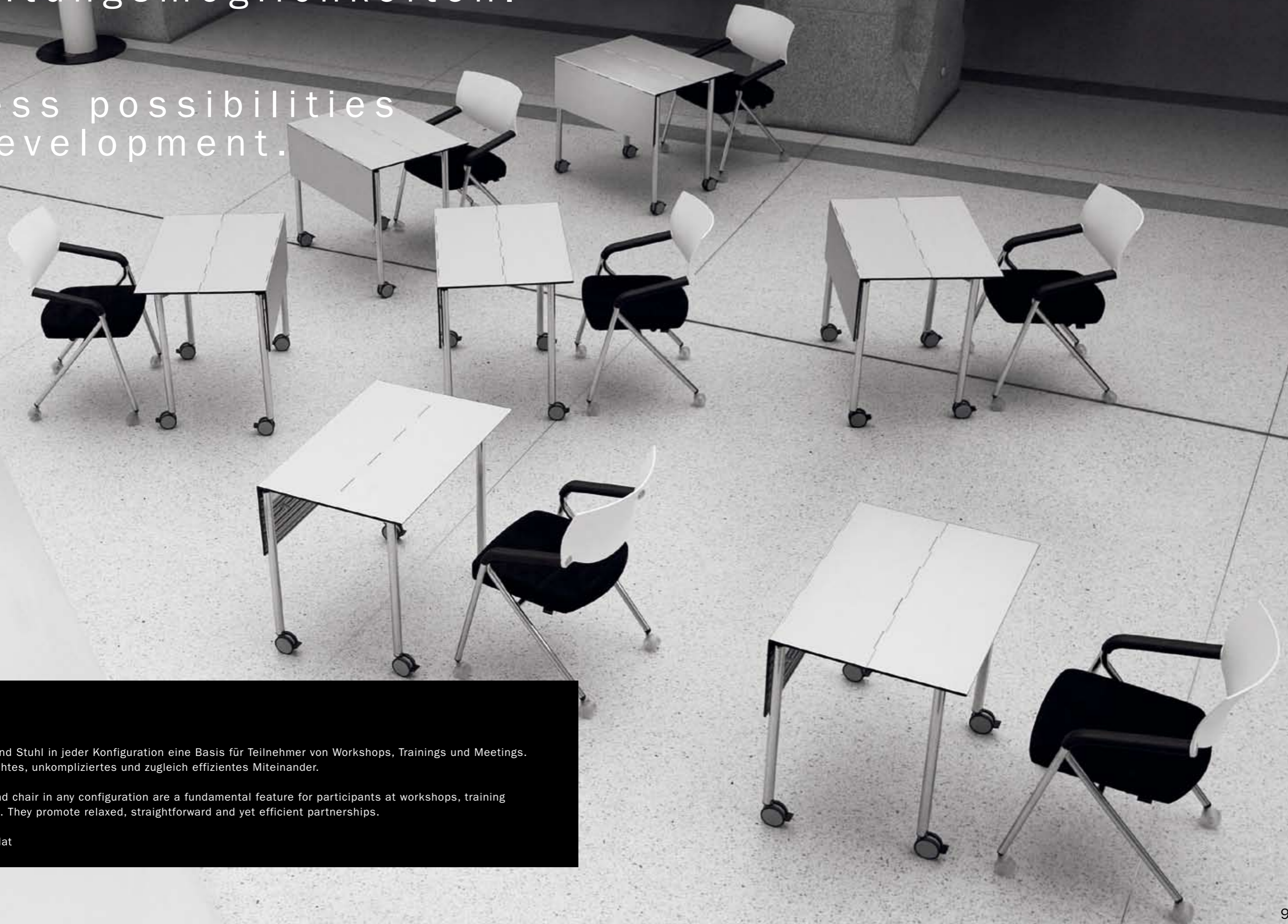
**JM 12240 + PA-Armauflagen/PA-arpads 001**

Vierbeiner, stapelbar, Rückenlehne Kunststoff, Sitz gepolstert / Four-legged nesting chair, plastic backrest, upholstered seat

**Design:** Martin Ballendat

Unendliche  
Entfaltungsmöglichkeiten.

Endless possibilities  
for development.



## Join Me

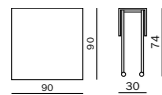
Im Team bilden Tisch und Stuhl in jeder Konfiguration eine Basis für Teilnehmer von Workshops, Trainings und Meetings. Sie votieren für ein leichtes, unkompliziertes und zugleich effizientes Miteinander.

As a team, the table and chair in any configuration are a fundamental feature for participants at workshops, training sessions and meetings. They promote relaxed, straightforward and yet efficient partnerships.

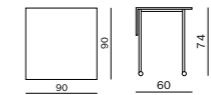
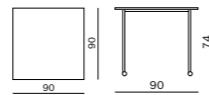
**Design:** Martin Ballendat



**JM 13000**



Platte Aluminium-Strangpress-Profil/  
Table top aluminium extruded profile



Platte Aluminium mit Melamin-Einlage/  
Table top aluminium with melamine inlay

90 – 60 – 30. Das sind Prêt-à-porter-Maße fürs Büro. Sie lassen kaum Wünsche offen, wenn es um die Organisation von Kommunikationsbereichen geht. Leicht, modern und intelligent animiert der prämierte Falttisch zur Mehrfachnutzung.

90 – 60 – 30. Prêt-à-porter sizes for the office. When it comes to organising communication areas, they fulfil virtually all requirements. The award-winning folding table is light, modern and intelligent and can be used in a multitude of ways.



Die dreigliedrige, grazile und dennoch widerstandsfähige Tischplatte ist wahlweise aus Aluminium oder mit Melaminoberfläche. Das Gestell kann an beiden Seiten heruntergeklappt werden. So verwandelt sich der Tisch mit wenigen Handgriffen vom schmalen Ablagemöbel (90 x 30 cm) zum Schulungstisch mit Knieblende (90 x 60 cm) oder zum 90 x 90 cm Tisch für Besprechungen oder Seminare. Die quadratische Variante lässt sich über ein integriertes Verbindungselement endlos verketteten. Für die Standfestigkeit sind die Rollen arretierbar.

The three-part, graceful and yet resilient table top is available either in aluminium or with a melamine surface. The frame can be folded down on both sides. As a result, the table can be converted with minimum effort from a narrow piece of occasional furniture (90 x 30 cm) into a training table with a modesty panel (90 x 60 cm) or a 90 x 90 cm table for meetings or seminars. The square version features an integrated connecting element which allows tables to be linked together limitlessly. The castors can be locked to provide stability.

**Design:** Martin Ballendat





Join Me bewährt sich überall da, wo Menschen zu einer Besprechung zusammenkommen. Die Tische lassen sich in verschiedenen Zusammenstellungen en bloc verketteten und bilden mit den Stühlen eine geschlossene Einheit.

Join Me proves its worth wherever people get together for meetings. The tables can be linked together en bloc in various arrangements and, together with the chairs, form a complete unit.

**Design:** Martin Ballendat





## Join Me

Join Me als Weiterbildungsmaßnahme: Tisch und Stuhl sind als Solisten, im Team und in größeren Zusammenstellungen ein glaubwürdiges Vorbild für Flexibilität, strukturierte Ordnung und sicheres Auftreten.

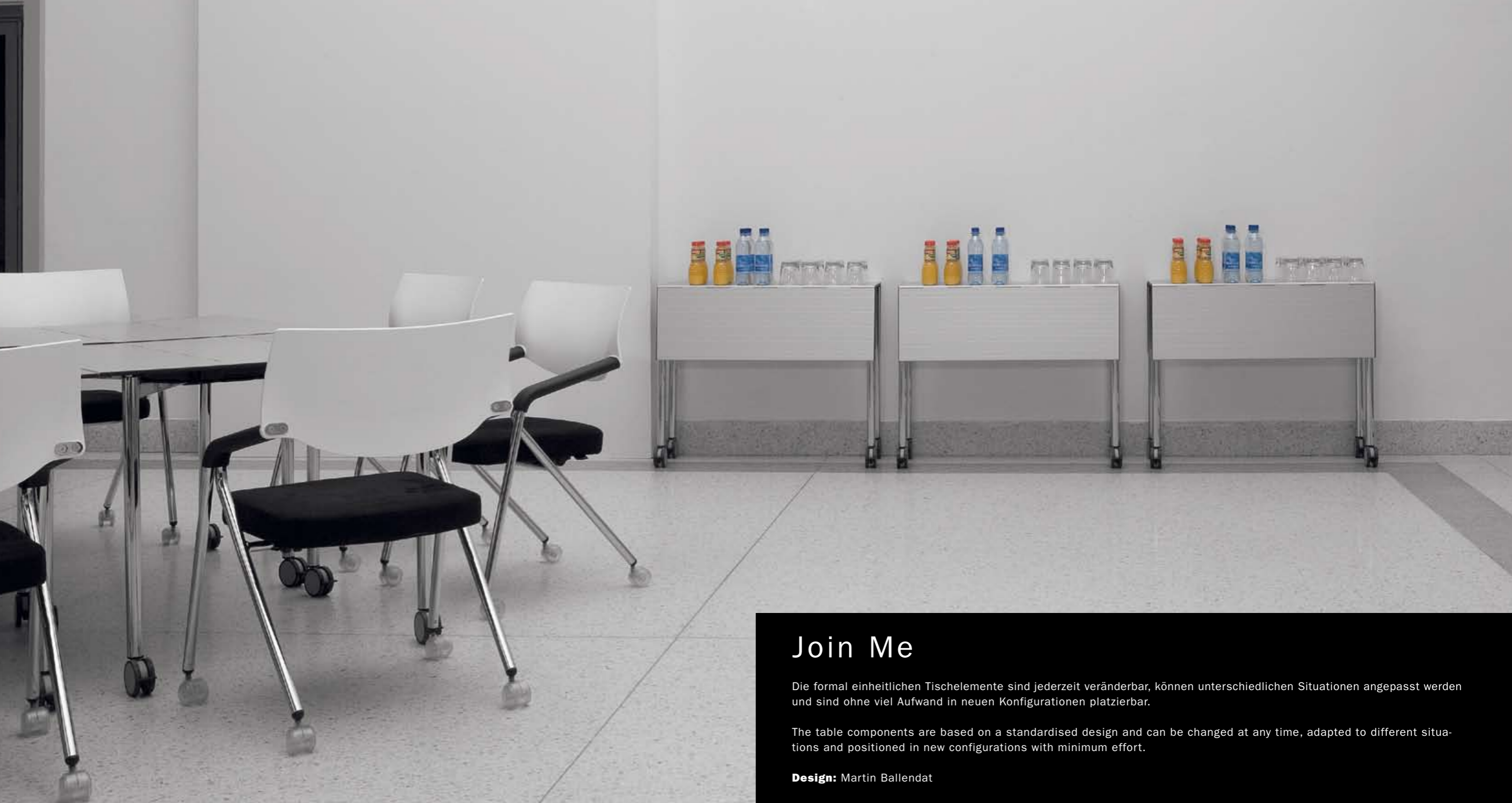
Join Me as a professional training measure: the table and chair either individually, in a team or in larger arrangements are a credible model of flexibility, structured order and a confident appearance.

**Design:** Martin Ballendat



Vielfalt in allen Größen.

Versatility in all sizes.



## Join Me

Die formal einheitlichen Tischelemente sind jederzeit veränderbar, können unterschiedlichen Situationen angepasst werden und sind ohne viel Aufwand in neuen Konfigurationen platzierbar.

The table components are based on a standardised design and can be changed at any time, adapted to different situations and positioned in new configurations with minimum effort.

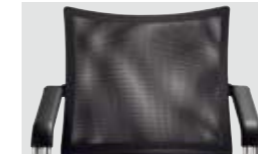
**Design:** Martin Ballendat

# Optionen/Options

## Rückenlehne/Backrest



**Kunststoff-Rückenlehne (PP)/  
Plastic backrest (PP)**



**Netz-Rückenlehne/  
Mesh backrest**



**Vollpolster-Rückenlehne/  
Fully upholstered backrest**

## Gestell/Frame



Stahlrundrohr Ø 25 x 2 mm, silber pulverbeschichtet oder optional verchromt/Round tubular steel Ø 25 x 2 mm, silver powder-coated or chrome as an option



Stahlrundrohr Ø 35 x 2 mm, Rechteckrohr 50 x 30 x 2 mm, silber pulverbeschichtet oder optional verchromt/Round tubular steel Ø 35 x 2 mm, square tubular steel 50 x 30 x 2 mm, silver powder-coated or chrome as an option

## Tischgestell/Table frame

## Kunststoff-Rückenlehne (Farben)/Plastic backrest (colours)



**Code 41** Anthrazit/Anthracite



**Code 42** Weiß/White



**Code 06** Schwarz/Black



## Netz-Rückenlehne/Mesh backrest

**Code 0465** Netz-Rückenlehne/  
Mesh backrest (Web: A Trampoline)

## Tischplatten/Table tops



Platte Aluminium-Strangpress-Profil, 3-teilig, silber eloxiert/  
Table top aluminium extruded profile, 3 parts, silver anodised



Platte Melamin/Melamine  
table top



Tische gegenüberstellen/Arrange  
the tables so that they face each  
other



Tischverbinder nach oben ziehen  
und in Richtung des zu verbinden-  
den Tisches ausklappen/Pull the  
table connectors upwards and fold  
them out in the direction of the  
table which is to be connected



Tischverbinder in die vorgesehene  
Halterung einklinken. Danach die  
Tischplatten wieder einklinken/  
Engage the table connectors  
in the mounting provided. Then  
engage the table tops once more



Tischbeine mittels Zahnradgelenk  
synchron einklappbar/Table legs  
can be folded synchronously using  
a gear-wheel hinge

# Gesamtübersicht/At a glance

## Join Me



JM 12240



JM 12250



JM 12270

## Join Me Tische/Tables



JM 13000



JM 13000



JM 13000

[www.dauphin-group.com](http://www.dauphin-group.com)  
[www.dauphin.de](http://www.dauphin.de)

### Vertrieb/Distribution:

Dauphin HumanDesign® Group GmbH & Co. KG

Espanstraße 36

D 91238 Offenhausen

### Tel.

+49 (0) 91 58 / 17- 7 00

### E-Mail

info@dauphin-group.com

### Hersteller/Manufacturer:

Bürositzmöbelfabrik Friedrich-W. Dauphin GmbH & Co.

Espanstraße 29

D 91238 Offenhausen

+49 (0) 91 58 / 17- 0

info@dauphin.de

### Dauphin HumanDesign® Center national:

Dauphin HumanDesign® Center Berlin  
 Dauphin HumanDesign® Center Dresden  
 Dauphin HumanDesign® Center Hamburg  
 Dauphin HumanDesign® Center Hannover  
 Dauphin HumanDesign® Center Karlsruhe  
 Dauphin HumanDesign® Center Köln/Hürth  
 Dauphin HumanDesign® Center Offenbach

Wittestraße 30c  
 An der Flutrinne 12a  
 Ausschläger Billdeich 48  
 Stellerstraße 34  
 Printzstraße 13  
 Kalscheurener Straße 19a  
 Strahlenbergerstraße 110

D 13509 Berlin  
 D 01139 Dresden  
 D 20539 Hamburg  
 D 30916 Isernhagen  
 D 76139 Karlsruhe  
 D 50354 Hürth-Efferen  
 D 63067 Offenbach

+49 (0) 30 - 43 55 76 - 620  
 +49 (0) 3 51 - 7 95 26 64 - 630  
 +49 (0) 40 - 78 07 48 - 600  
 +49 (0) 51 36 - 97 35 79 - 610  
 +49 (0) 7 21 - 6 25 21 20  
 +49 (0) 22 33 - 20 89 0 - 640  
 +49 (0) 69 - 98 55 82 88 - 650

dhdc.berlin@dauphin.de  
 dhdc.dresden@dauphin.de  
 dhdc.hamburg@dauphin.de  
 dhdc.hannover@dauphin.de  
 dhdc.karlsruhe@dauphin.de  
 dhdc.koeln@dauphin.de  
 dhdc.frankfurt@dauphin.de

### Dauphin HumanDesign® Center international:

Dauphin HumanDesign® NV/SA  
 Dauphin Office Seating Inc.  
 Zúco Dauphin HumanDesign® AG  
 Dauphin Scandinavia A/S  
 Dauphin France S. A.  
 Dauphin HumanDesign® UK Limited  
 Dauphin Italia S.r.l.  
 Dauphin HumanDesign® B.V.  
 Dauphin North America  
 Dauphin Office Seating S.A. (Pty) Ltd.

Terbekehofdreef 46-48  
 61 Telson Road  
 Kirschgartenstrasse 12  
 Frederikssundsvej 272  
 6, Allée du Parc de Garlande  
 Peter Street  
 Via G.Crespi n. 12  
 Staalweg 1-3  
 300 Myrtle Avenue  
 62 Hume Road, Dunkeld

B 2610 Antwerpen Wilrijk  
 CA Ont. L3R 1E4 Markham, Toronto  
 CH 4051 Basel  
 DK 2700 Brønshøj  
 F 92220 Bagneux  
 GB Blackburn, Lancashire BB1 5LH  
 I 20134 Milano  
 NL 4104 AS Culemborg  
 US 07005 Boonton, New Jersey  
 ZA 2196 Johannesburg

+32 (0) 3 887 - 78 - 50  
 +1 9 05 - 5 13 22 36  
 +41 (0) 61 - 283 80 00  
 +45 - 44 53 70 53  
 +33 (0) 1 - 46 54 15 90  
 +44 (0) 12 54 - 5 22 20  
 +39 02 - 76 01 83 94  
 +31 (0) 345 - 533 292  
 +1 800 631 11 86  
 +27 (0) 11 - 447 - 98 88

info@dauphin-nv-sa.be  
 dauphin@ca.inter.net  
 info@zueco-dauphin.ch  
 info@dauphin.dk  
 infos@dauphin-france.com  
 info@dauphinuk.com  
 dauphin@dauphin.it  
 info@dauphin.nl  
 inquire@dauphin.com  
 dauphin@global.co.za



# DAUPHIN

HumanDesign® Company

Ihr Fachhändler/Your stockist