

Plenar2

Einfach, vielseitig und intelligent
Simple, versatile and intelligent



Project



DAUPHIN

HumanDesign® Company

public space





Plenar2

In modernen Bürogebäuden werden Räume oft multifunktional genutzt. Seminare, Workshops und Besprechungen finden in stetem Wechsel statt. Daher ist es notwendig, das komplette Mobiliar schnell umbauen oder sogar komplett entfernen zu können. Die flexiblen Klapp-tische aus dem Programm Plenar2 bieten diese Lösungen für die kreative Organisation von Kommunikationsbereichen. (Abb. links: mit Siamo Vierfußstühlen).

In modern office buildings, rooms are often used for a variety of purposes. Seminars, workshops and meetings take place one after another. It is therefore important to be able to rearrange all the furnishings or even remove them completely at short notice. The versatile folding tables from the Plenar2 range provide this option and enable you to come up with creative, well-organised communication areas. (ill. left: with Siamo four-legged chairs).

PN 02574 (140 x 70 cm)

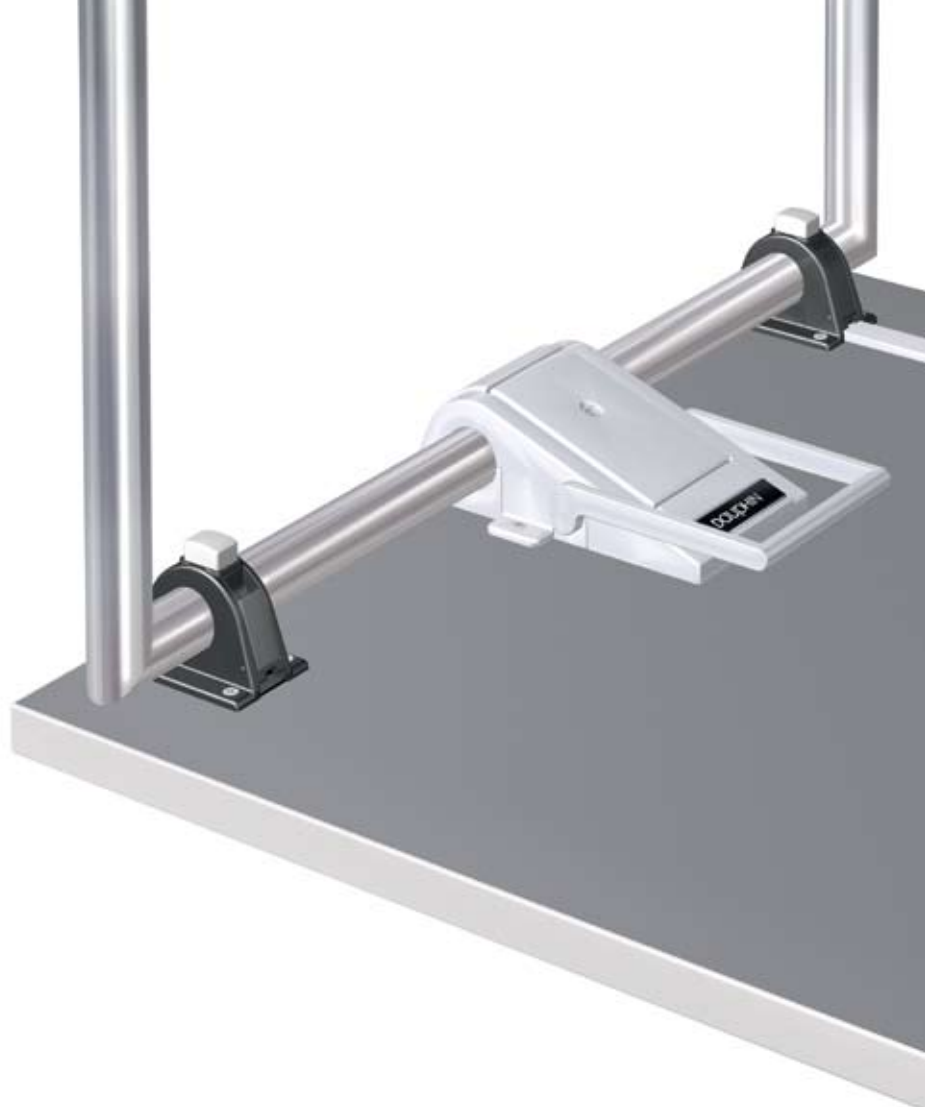


Die Basis der Klappstischversion sind zwei geradlinige Beinpaare, deren Rohrbügel in den Ecken sauber auf Gehrung verschweißt sind. In der Mitte wird Plenar2 vario mit einem intelligenten Mechanismus gestützt, mit dessen Hilfe der Tisch ganz einfach zusammengeklappt werden kann.

The folding table version is based on two pairs of straight legs attached to horizontal bars. These bars are cleanly welded at the corners using mitre joints. In the middle, the Plenar2 vario table is supported by an intelligent mechanism which allows it to fold together easily.

PN 02074

140 x 70 cm, mit Leichtbauplatte/
140 x 70 cm, with lightweight table
top



1 Plenar2 vario

Klapptisch/Folding table

Einfach intelligent /Intelligent yet simple

Plenar2 ist zargenlos - somit stören unter der Tischplatte keine üblichen Traversen. Der Sitzende hat an allen Seiten des Tisches einen freien Knieraum zur Verfügung. Optimalen Handlingskomfort bieten die optional einsetzbaren, biegesteifen Sandwichplatten mit innenliegenden Papierwaben (Leichtbauplatten). Dadurch wird das Grundgewicht maximal reduziert, so dass sich die Klapptische noch leichter tragen lassen.

The Plenar2 table has no frame. As a result, there are none of the usual crosspieces which get in the way under the table top and there is space for the user's knees on all sides of the table. The optional rigid sandwich-design table tops contain a paper honeycomb material. This lightweight material minimises the overall weight of the folding table, making it even easier to carry.



1 Plenar2 vario

Klappstisch/*Folding table*

Clever durchdacht/*Cleverly thought out*

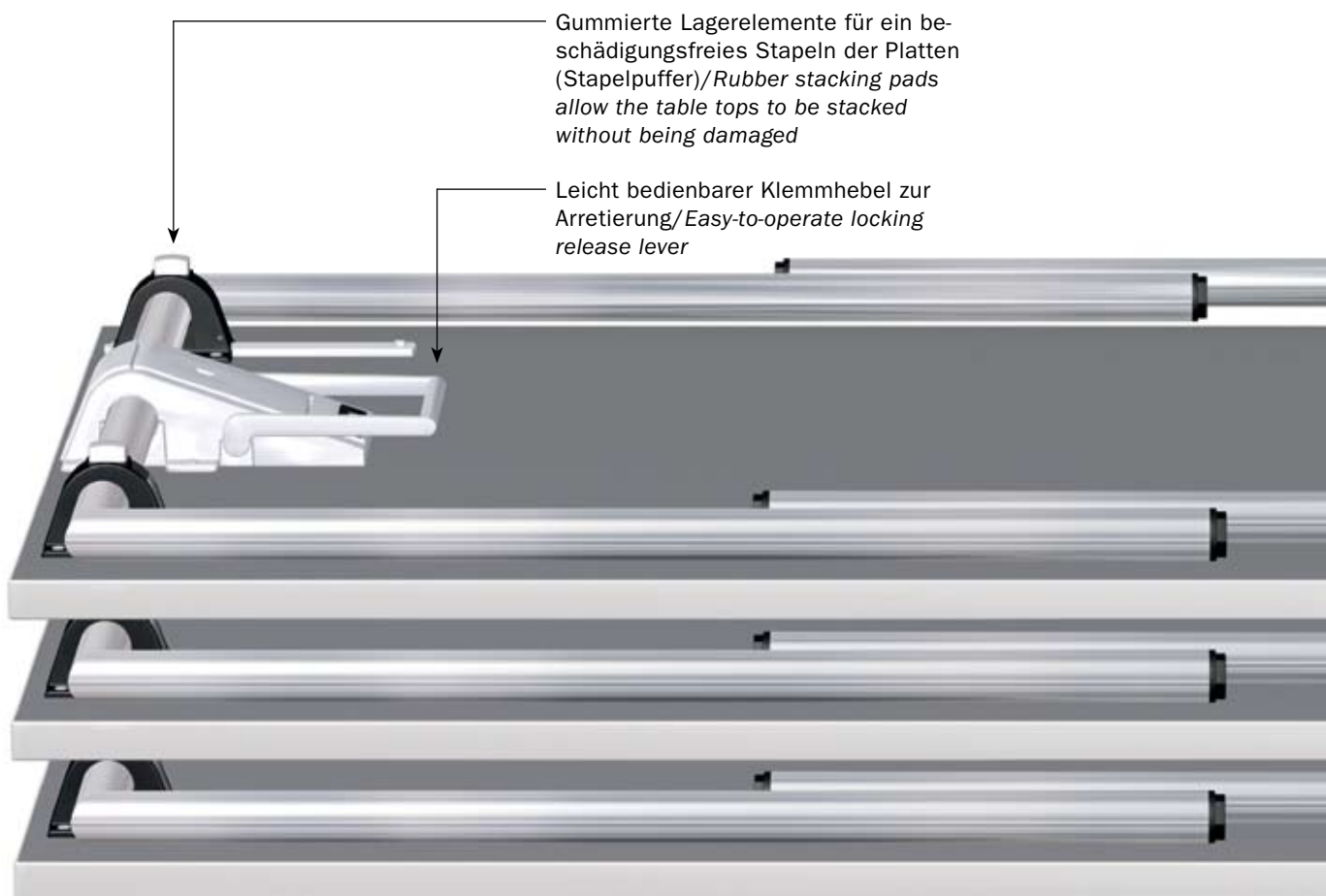
Intelligent gelöst: Der patentierte Klappmechanismus ermöglicht, dass sich die Fußbügel beim Zusammenklappen versetzt zueinander verschieben, so dass die eingeklappten Beinpaare auch bei kleinformatigen Tischen nebeneinander Platz finden. Das Ergebnis ist eine maximal reduzierte Stapelhöhe für die Lagerung.

Clever durchdacht: Die Verriegelung der Fußbügel erfolgt sowohl in aufgestellter als auch in eingeklappter Position ohne optisch störende Einschnappelemente. Verschiebe- und kratzgeschützt finden die Platten optimalen Halt auf gummierten Stapelpuffern.

An intelligent solution: Thanks to the patented folding mechanism, the horizontal bars to which the legs are attached move away from each other when the table is being folded. Once folded, there is enough space for the pairs of legs to lie alongside each other, even on small tables. This minimises the stacking height for storage purposes.

Cleverly thought out: Whether the table is put up or folded down, the horizontal bars lock without any unsightly clip-type components. Rubber stacking pads protect the table tops against scratches and help to stop them slipping.

PN 02586 (160 x 80 cm)



Gummierte Lagerelemente für ein beschädigungsfreies Stapeln der Platten (Stapelpuffer)/*Rubber stacking pads allow the table tops to be stacked without being damaged*

Leicht bedienbarer Klemmhebel zur Arretierung/*Easy-to-operate locking release lever*



2 Plenar2 basic

Vierfußtisch fix/*Fixed four-legged table* **Ökonomisch/*Economical***

Auch die fest stehende, starre Version des Plenar2-Programms ist längsseitig zargenlos und bietet einen optimalen Beinraum. Gestalterisch stimmen beide Versionen perfekt überein. Plenar2 integriert sich neutral und passt bestens zu den Objektstuhlfamilien, beispielsweise Open End, Previo oder Siamo (Abb. linke Seite: mit Siamo Vierfußstühlen).

The rigid, fixed version in the Plenar2 range has no frame on the long side and therefore offers maximum legroom. In design terms, both versions are a perfect match. Plenar2 fits into any environment and goes very well with our chairs for public areas, e.g. Open End, Previo or Siamo (ill. left: with Siamo four-legged chairs).



PN 02554
(140 x 70 cm)

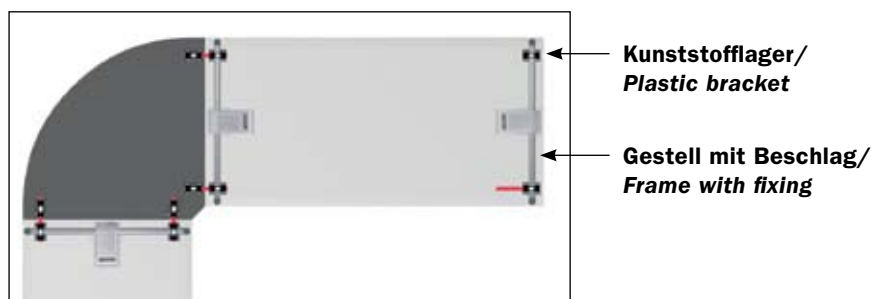


1 2 Plenar2

Schnell verkettet/Quickly linked

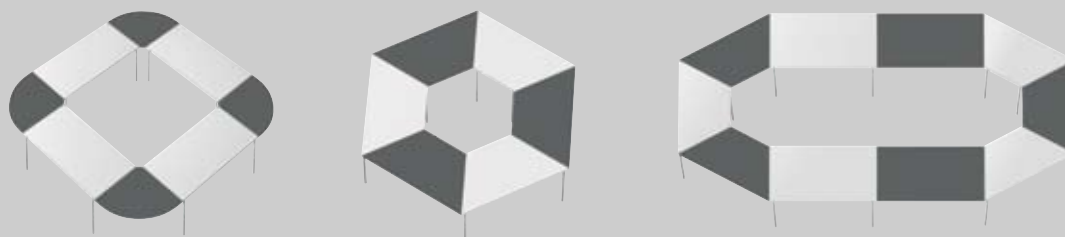
Plenar2 ist wahlweise intelligent klappbar (vario) oder in der Grundausführung mit fixem Gestell (basic) erhältlich. Beide Systeme ermöglichen in gleicher reduzierter Gestaltung den Einsatz von Zwischenplatten, die ohne Beinpaar eingehängt werden können. Ebenso sind sowohl Plenar2 vario als auch Plenar2 basic untereinander oder sogar miteinander verkettbar. Das Verkettungssystem ist so konzipiert, dass die Verkettung von Tischen miteinander oder von Tischen mit Einhängeplatten in gleicher Form erfolgt. Jeder Tisch und jede Einhängeplatte ist serienmäßig mit vier Kunststofflagern vorgerüstet, die dann mit den optionalen Verkettungselementen eine individuelle Verkettung ermöglichen. Die Verkettungselemente sind so angeordnet, dass ein Umbau oder eine Erweiterung der Konfiguration schnell und problemlos erfolgen kann. Mit den Einhängeplatten in zahlreichen Formaten sind vielfältige Tischkonfigurationen realisierbar (Abb. linke Seite: mit Open End Konferenzstühlen).

Plenar2 is available in an intelligent folding version (vario) or a standard version with a fixed frame (basic). Both designs allow the use of discreet table-top inserts which can be added without increasing the number of pairs of legs. Each model can be linked either to identical models or the other model in each case. The linking system is designed so that individual tables or tables with table-top inserts can be linked in the same way. Every table and table-top insert features four plastic brackets as standard. In conjunction with the optional linking components, they allow tables to be individually linked as required. The linking components are positioned so that the configuration can be rearranged or expanded quickly and easily.



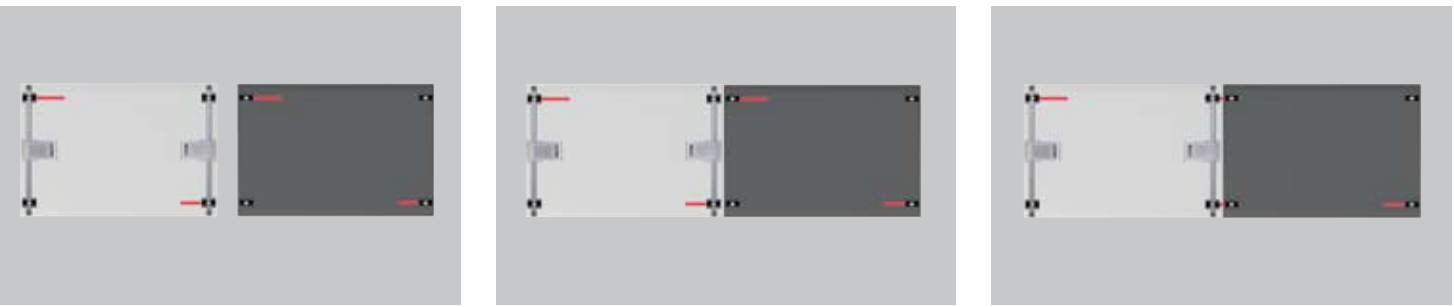
Ausschnitt aus Konfiguration linke Seite/Section from configuration left side

- Verkettungselemente/Linking components**
- Einhängeplatte/Table-top insert**



Weitere Konfigurationsbeispiele/Further example configurations

Verkettungssystem/Linking system



Die Verkettungselemente sind im Wechsel stirnseitig auf Wunsch vormontiert. Sie können aber auch nachgerüstet werden. Zum Verketteten werden die Platten aneinander geschoben und die Verkettungselemente von innen nach außen herausgeschoben und in die Aufnahmen der Kunststofflager eingeführt, bis sie einrasten.

If required, the linking components can be pre-mounted alternately on the front side. However, they can also be retrofitted. To link two tables, all you need to do is push the table tops together, push out the linking components from inside and then guide them into the slots in the plastic brackets until they lock.



Das Verkettungssystem funktioniert für die Verkettung von Tischen mit Einhängelplatten (ganz oben) oder von Tischen miteinander in gleicher Weise. So können Tischkonfigurationen jederzeit problemlos umgerüstet oder erweitert werden. Dazu werden die Verkettungselemente entriegelt und die Tischplatten auseinander geschoben.

The linking system works in the same way whether you want to link tables with table-top inserts (top) or individual tables. As a result, you can easily rearrange or expand table configurations at any time. All you need to do is unlock the linking components and pull the table tops apart.



Im Wechsel von Kompletttischen (ob als Klappentisch oder fixer Vierfüßtisch) und Einhängelplatten kann die Anzahl der Beinpaare reduziert werden. Damit werden optische und ökonomische Vorteile erzielt.

By linking complete tables (folding tables or fixed four-legged tables) and table-top inserts alternately, the number of adjacent table legs can be reduced. This helps to reduce costs and improves the overall appearance.

Plenar2

Optionen/Options

Gestelle/Frame



Code 00 Verchromt (Standard)/
Chrome finish (Standard)

Gestell: Stahrrundrohr Ø 32 x 2 mm mit höhenverstellbaren Gleitern für den Niveaueausgleich, Tischhöhe 72 cm/**Frame:** Round tubular steel (Ø 32 x 2 mm) with height-adjustable glides for levelling purposes, table height 72 cm

Verkettung/Linking



PN 00343 Verkettung pro Tischplatte (2 Verkettungselemente; je 1 Verbinder pro Stirnseite); Option (Standard für Einhängelplatten)/Link per table top (2 linking components; 1 connector for each front side); option (standard for table-top inserts)

Oberflächen/Kanten/Surfaces/edges



0891 Melamin hellgrau, Kante ABS hellgrau/Light-grey melamine, light-grey ABS edge



0885 Buche-Dekor, Kante ABS Buche-Dekor/Beech finish, beech-finish ABS edge



0869 Ahorn-Dekor, Kante ABS Ahorn-Dekor/Maple finish, maple-finish ABS edge

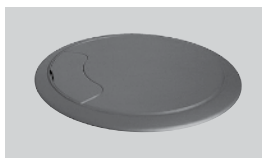


0888 Buche Echtholz furnier, Kante Buche Echtholz/Real beech veneer, real beech edge



0887 Buche Echtholz furnier, Kante Buche Echtholz, komplett Ahorn gebeizt/Real beech veneer real beech edge, maple-finish

Elektrifizierung / Electrification



PN 00340 Kabelauslassdose, rund silber (~RAL 9006)/Cable outlet socket, round, silver (~RAL 9006)

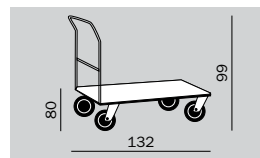


PN 00341 Vertikale Kabelführung: vom Boden zum Kabelkanal, Kunststoff silber/Vertical cable guide: from the floor to the cable channel, silver plastic



PN 00342 16 Gliederelemente (für alle Tischplatten geeignet), Kunststoff silber/16 cable holders (suitable for all table tops), silver plastic

Transportwagen/ Transport trolley



PN 00378 Transportwagen für Plenar2 vario; Fassungsvermögen ca. 11 Tische, Tragkraft 500 kg/Transport trolley for Plenar2 vario; carrying capacity approx. 11 tables, maximum load 500 kg

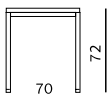
1 Plenar2 vario



PN 002574 (140 x 70 cm)



PN 02586 (160 x 80 cm)



Plenar2 vario
Klapptisch/Folding table

Tischformate Klapptische, Tiefe 70 cm
(Einhängeplatten in Klammern)/
Folding-table formats, depth 70 cm
(table-top inserts in brackets)



70 x 70 cm

nicht lieferbar/not available
(PN 00570)



120 x 70 cm

PN 02572
(PN 00572)



140 x 70 cm

PN 02574
(PN 00574)



160 x 70 cm

PN 02576
(PN 00576)



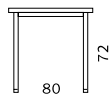
140 x 70/70 cm

nicht lieferbar/not available
(PN 00578)



90° x 70 cm

nicht lieferbar/not available
(PN 00579)



Plenar2 vario
Klapptisch/Folding table

Tischformate Klapptische, Tiefe 80 cm
(Einhängeplatten in Klammern)/
Folding-table formats, depth 80 cm
(table-top inserts in brackets)



80 x 80 cm

PN 02580
(PN 00580)



120 x 80 cm

PN 02582
(PN 00582)



140 x 80 cm

PN 02584
(PN 00584)



160 x 80 cm

PN 02586
(PN 00586)



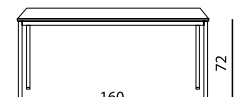
160 x 80/80 cm

nicht lieferbar/not available
(PN 00588)



90° x 80 cm

nicht lieferbar/not available
(PN 00589)



Plenar2
Klapptisch/Folding table

Plenar2 - Tische mit **Leichtbauplatten**: Modellnummer **PN 020xx** (Einhängeplatten **PN 006xx**)/
Plenar2 - tables with **lightweight table tops**: model number **PN 020xx** (table top inserts **PN 006xx**)

Plenar2

Auf einen Blick/At a glance

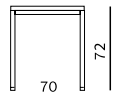
2 Plenar2 basic



PN 02554 (140 x 70 cm)



PN 02566 (160 x 80 cm)



Plenar2 basic

Vierfußtisch fix/Fixed four-legged table

Tischformate Vierfußtische fix, Tiefe 70 cm
(Einhängeplatten in Klammern)/
Four-legged fixed table formats, depth 70 cm
(table-top inserts in brackets)



70 x 70 cm

PN 02550
(PN 00570)



120 x 70 cm

PN 02552
(PN 00572)



140 x 70 cm

PN 02554
(PN 00574)



160 x 70 cm

PN 02556
(PN 00576)



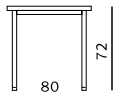
140 x 70/70 cm

PN 02558
(PN 00578)



90° x 70 cm

nicht lieferbar/not available
(PN 00579)



Plenar2 basic

Vierfußtisch fix/Fixed four-legged table

Tischformate Vierfußtische fix, Tiefe 80 cm
(Einhängeplatten in Klammern)/
Four-legged fixed table formats, depth 80 cm
(table-top inserts in brackets)



80 x 80 cm

PN 02560
(PN 00580)



120 x 80 cm

PN 02562
(PN 00582)



140 x 80 cm

PN 02564
(PN 00584)



160 x 80 cm

PN 02566
(PN 00586)



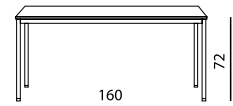
160 x 80/80 cm

PN 02568
(PN 00588)



90° x 80 cm

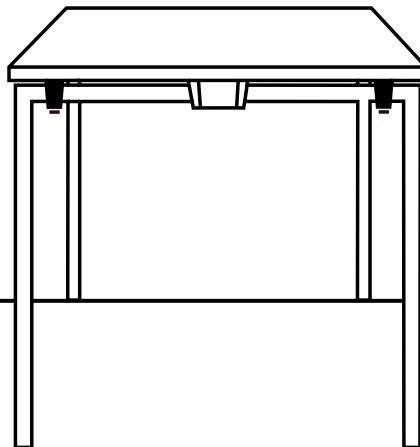
nicht lieferbar/not available
(PN 00589)



Plenar2 basic

Vierfußtisch fix/Fixed four-legged table

Plenar2 - Tische mit **Leichtbauplatten**: Modellnummer **PN 020xx (Einhängeplatten PN 006xx)**/
Plenar2 - tables with **lightweight table tops**: model number **PN 020xx (table top inserts PN 006xx)**



www.dauphin.de
www.dauphin-group.com

Vertrieb/Distribution:

Dauphin HumanDesign® Group GmbH & Co. KG	Espanstraße 36	D 91238 Offenhausen	Tel. +49 (9158) 17 - 700	E-Mail info@dauphin-group.com
--	----------------	---------------------	------------------------------------	---

Hersteller/Manufacturer:

Bürositzmöbelfabrik Friedrich-W. Dauphin GmbH & Co.	Espanstraße 29	D 91238 Offenhausen	+49 (9158) 17 - 0	info@dauphin.de
---	----------------	---------------------	-------------------	-----------------

Dauphin HumanDesign® Center national:

Dauphin HumanDesign® Center Berlin	Wittestraße 30c	D 13509 Berlin	+49 (30) 435 57 66 20	dhdc.berlin@dauphin.de
Dauphin HumanDesign® Center Dresden	An der Flutrinne 12a	D 01139 Dresden	+49 (351) 79 52 66 46 30	dhdc.dresden@dauphin.de
Dauphin HumanDesign® Center Frankfurt/Offenbach	Strahlenbergerstraße 110	D 63067 Offenbach	+49 (69) 985 58 28 86 50	dhdc.frankfurt@dauphin.de
Dauphin HumanDesign® Center Hamburg	Ausschläger Billdeich 48	D 20539 Hamburg	+49 (40) 780 74 86 00	dhdc.hamburg@dauphin.de
Dauphin HumanDesign® Center Hannover	Stellerstraße 34	D 30916 Isernhagen	+49 (5136) 973 57 96 10	dhdc.hannover@dauphin.de
Dauphin HumanDesign® Center Karlsruhe	Printzstraße 13	D 76139 Karlsruhe	+49 (721) 625 21 20	dhdc.karlsruhe@dauphin.de
Dauphin HumanDesign® Center Köln/Hürth	Kalscheurener Straße 19a	D 50354 Hürth-Efferen	+49 (2233) 20 89 06 40	dhdc.koeln@dauphin.de
Dauphin HumanDesign® Center Offenhausen	Espanstraße 36	D 91238 Offenhausen	+49 (9158) 17 - 421	dhdc.offenhausen@dauphin.de

Dauphin HumanDesign® Center international:

Dauphin HumanDesign® Australia Pty. Ltd.	35 Manly View Road	AU 2257 Killcare Heights, NSW	+61 (02) 43 60 23 56	dirk.woyod@dauphin.com.au
Dauphin HumanDesign® Belgium NV/SA.	Terbekehofdreef 46	B 2610 Antwerpen Wilrijk	+32 (3) 887 78 50	info@dauphin-nv-sa.be
Dauphin Office Seating Inc.	61 Telson Road	CA Ont. L3R 1E4 Markham, Toronto	+1 (905) 13 22 36	dauphin@ca.inter.net
Züco Dauphin HumanDesign® AG	Kirschgartenstrasse 7	CH 4051 Basel	+41 (61) 283 80 00	info@zueco-dauphin.ch
Dauphin Scandinavia A/S	Frederikssundsvej 272	DK 2700 Kopenhagen/Brønshøj	+45 (44) 53 70 53	info@dauphin.dk
Dauphin Scandinavia A/S (Showroom)	Barnängsgatan 46C	SE 116 48 Stockholm	+46 (8) 75 75 53	info@dauphin.dk
Dauphin France S. A.	6, Allée du Parc de Garlande	F 92220 Paris/Bagneux	+33 (1) 46 54 15 90	info@dauphin-france.com
Dauphin HumanDesign® UK Limited	The Bridge, 12-16 Clerkenwell Road	GB London EC1M 5PQ	+44 (20) 73 24 62 10	info@dauphinuk.com
Dauphin Italia S.r.l.	Via Gaetano Crespi 12	I 20134 Milano	+39 (02) 76 01 83 94	info@dauphin.it
Dauphin HumanDesign® B.V.	Staalweg 1-3	NL 4104 AS Culemborg	+31 (345) 53 32 92	info@dauphin.nl
Dauphin North America	300 Myrtle Avenue	US 07005 Boonton, New Jersey	+1 (800) 631 11 86	inquire@dauphin.com
Dauphin North America Chicago (Showroom)	393 Merchandise Mart	US Chicago, IL 60654	+1 (312) 467 02 12	aliza.ameer@dauphin.com
Dauphin North America New York (Showroom)	138 W 25th Street	US New York, NY 10001	+1 (212) 302 43 31	aliza.ameer@dauphin.com
Dauphin Office Seating S.A. (Pty.) Ltd.	62 Hume Road, Dunkeld	ZA 2196 Johannesburg	+27 (11) 447 98 88	dauphin@global.co.za
Dauphin Office Seating S.A. (Showroom)	Black River Park, Fir Street Observatory	ZA 7925 Cape Town	+27 (21) 448 36 82	dauphin@global.co.za



DAUPHIN
HumanDesign® Company

Ihr Fachhändler/Your stockist