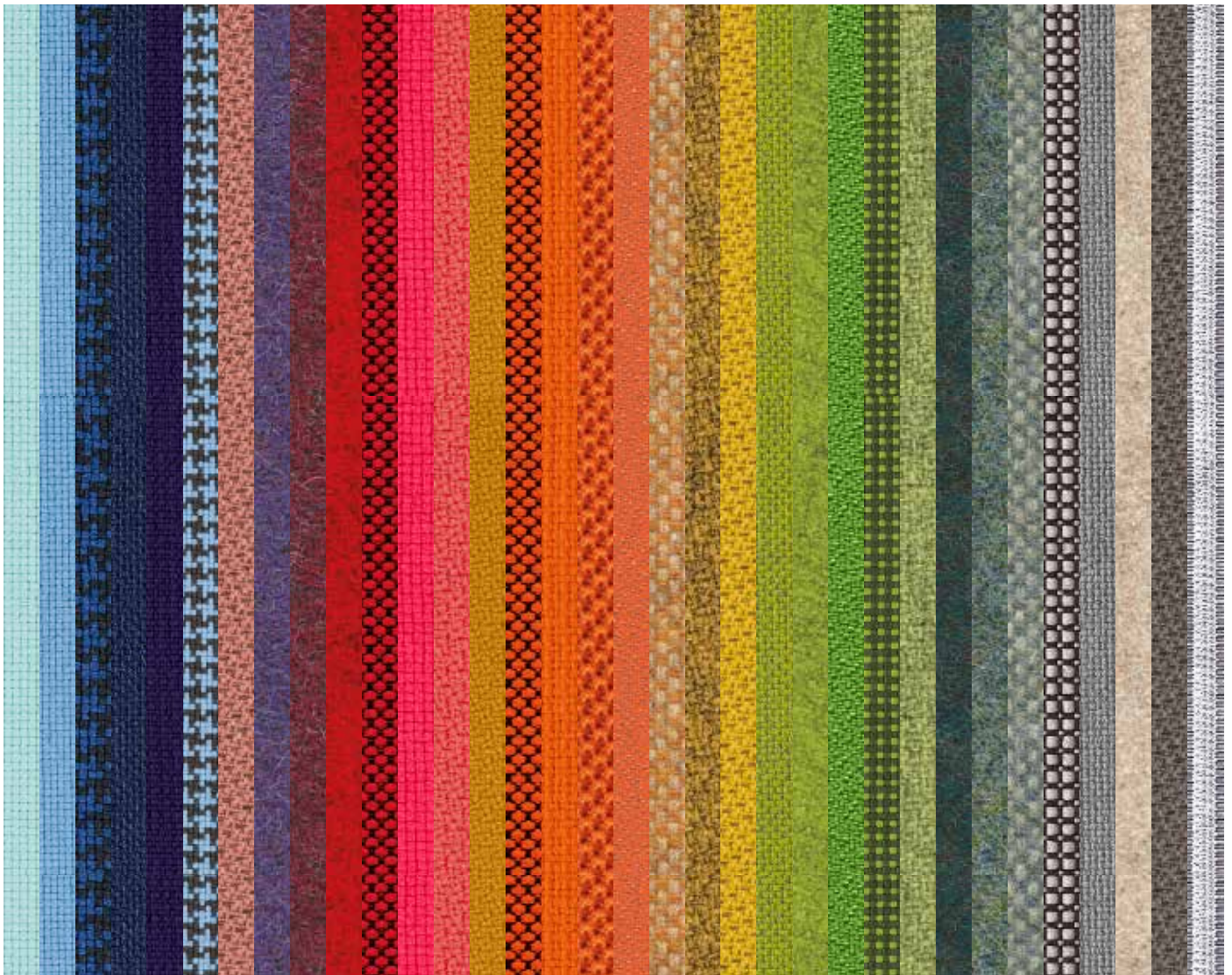


# Colours 2021/22



DAUPHIN



Des notes colorées ainsi que des touches de couleur sciemment intégrées dans le paysage motivent le personnel, amènent une énergie positive sur le lieu de travail et contribuent à une atmosphère agréable. Sur les pages suivantes vous trouverez des matières de qualité haut de gamme ainsi qu'une grande variété de

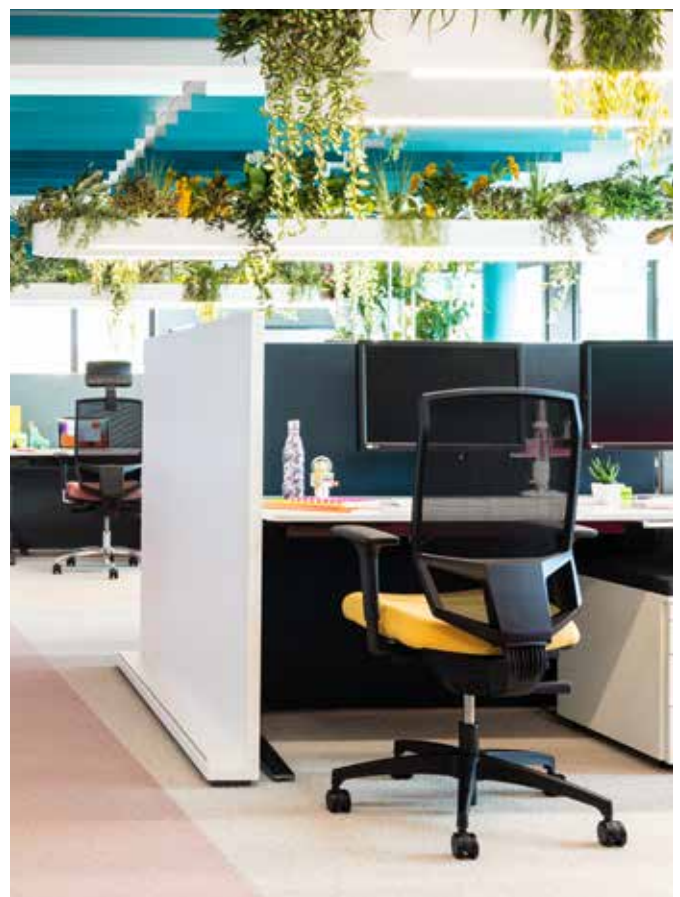


coloris qui vous permettront de facilement donner vie à toutes vos idées d'aménagement. Faites votre sélection parmi un large spectre de textiles, de cuirs, de couleurs et de surfaces et mettez ainsi en avant la personnalité et l'esprit de votre entreprise. Laissez-vous inspirer!





Goed gekozen kleuren en kleuraccenten motiveren mensen, zorgen voor meer positieve energie op de werkplek en voor een prettige ambiance. Op de volgende pagina's vindt u een overzicht van hoogwaardige materialen en een veelzijdig kleurengamma, waarmee u uw inrichtingsideeën eenvoudig kunt



laten realiseren. Maak uw keuze uit een scala aan textiel- en leersoorten, kleuren en oppervlakken en benadruk zo uw individuele inrichting en de uitstraling van uw bedrijf. Laat u inspireren!

## Avalon : C

Composition: 100% Pure laine vierge  
 Poids: env. 580 g/m  
 Largeur: 150 cm  
 Résist. à la lumière: note 6 (DIN EN ISO 105-B02)  
 Résist. à l'abrasion: 35.000 frottements (Martindale; DIN EN ISO 12947)  
 Niv. d'inflammabilité: DIN EN 1021: partie 1/2

Samenstelling: 100% Pure scheerwol  
 Gewicht: ca. 580 g/m  
 Breedte: 150 cm  
 Lichtechtheid: graad 6 (DIN EN ISO 105-B02)  
 Schuurvastheid: 35.000 schuurtoeren (Martindale; DIN EN ISO 12947)  
 Brandgedrag: DIN EN 1021: deel 1/2



**166.040**  
Chilli red



**166.121**  
Steel blue



**166.025**  
Lagoon blue



**166.019**  
Indigo blue



**166.010**  
Organic green



**166.030**  
Metal grey



**166.036**  
Asphalt grey



**166.053**  
Sand



**166.110**  
Dark green

## Front : C

Composition: 85% laine, 8% polyamide, 4% lycra, 3% polyester  
 Poids: env. 420 g/m  
 Largeur: 140 cm  
 Résist. à la lumière: note 5-7 (DIN EN ISO 105-B02)  
 Solidité au frottement: humide: 3-4 / sec: 4-5 (DIN EN ISO 105-X12)  
 Résist. à l'abrasion: 70.000 frottements (Martindale; DIN EN ISO 12947)  
 Niv. d'inflammabilité: DIN EN 1021: partie 1/2

Samenstelling: 85% wol, 8% polyamide, 4% lycra, 3% polyester  
 Gewicht: ca. 420 g/m  
 Breedte: 140 cm  
 Lichtechtheid: graad 5-7 (DIN EN ISO 105-B02)  
 Wrijvingsechtheid: nat: 3-4 / droog: 4-5 (DIN EN ISO 105-X12)  
 Schuurvastheid: 70.000 schuurtoeren (Martindale; DIN EN ISO 12947)  
 Brandgedrag: DIN EN 1021: deel 1/2



**118.002**  
Lime yellow



**118.044**  
Orange



**118.041**  
Züco red



**118.023**  
Caribbean blue



**118.021**  
Azure blue



**118.014**  
Jade green



**118.019**  
Indigo blue



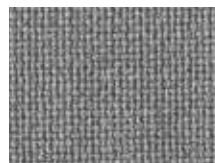
**118.022**  
Deep blue



**118.011**  
Vivid green



**118.010**  
Organic green



**118.031**  
Platin



**118.033**  
Midnight black



## Fenice : C

Composition: 75% laine, 25% polyamide  
 Poids: env. 500 g/m  
 Largeur: 150 cm  
 Résist. à la lumière: note 5–7 (UNI EN ISO 105-B02)  
 Résist. à l'abrasion: 100.000 frottements (Martindale; UNI EN ISO 12947:2000)  
 Niv. d'inflammabilité: Italia - CLASSE 1 IM  
 EN 1021: partie 1/2  
 US CA TB 117-2013  
 BS 5852, Crib 5

Samenstelling: 75% wol, 25% polyamide  
 Gewicht: ca. 500 g/m  
 Breedte: 150 cm  
 Lichtechtheid: graad 5–7 (UNI EN ISO 105-B02)  
 Schuurvastheid: 100.000 schuurtoeren (Martindale; UNI EN ISO 12947:2000)  
 Brandgedrag: Italia - CLASSE 1 IM  
 EN 1021: deel 1/2  
 US CA TB 117-2013  
 BS 5852, Crib 5



**163.003**  
Honey yellow



**163.004**  
Curry yellow



**163.044**  
Orange



**163.048**  
Shiraz red



**163.024**  
Lila



**163.025**  
Lagoon blue



**163.121**  
Steel blue



**163.016**  
Ice green



**163.011**  
Vivid green



**163.036**  
Asphalt grey

## Fenice Stuoia : C

Composition: 75% laine, 25% polyamide  
 Poids: env. 500 g/m  
 Largeur: 150 cm  
 Résist. à la lumière: note 5–7 (UNI EN ISO 105-B02)  
 Résist. à l'abrasion: 100.000 frottements (Martindale; UNI EN ISO 12947:2000)  
 Niv. d'inflammabilité: Italia - CLASSE 1 IM  
 EN 1021: partie 1/2  
 US CA TB 117-2013  
 BS 5852, Crib 5

Samenstelling: 75% wol, 25% polyamide  
 Gewicht: ca. 500 g/m  
 Breedte: 150 cm  
 Lichtechtheid: graad 5–7 (UNI EN ISO 105-B02)  
 Schuurvastheid: 100.000 schuurtoeren (Martindale; UNI EN ISO 12947:2000)  
 Brandgedrag: Italia - CLASSE 1 IM  
 EN 1021: deel 1/2  
 US CA TB 117-2013  
 BS 5852, Crib 5



**164.044**  
Orange



**164.048**  
Shiraz red



**164.024**  
Lila



**164.025**  
Lagoon blue



**164.121**  
Steel blue



**164.011**  
Vivid green

## Step : B

**Composition:** 100% Trevira CS® (polyester)  
**Poids:** env. 470 g/m  
**Largeur:** 140 cm  
**Résist. à la lumière:** note 5–7 (DIN EN ISO 105-B02)  
**Boulochage:** note 4–5 (DIN EN ISO 12945/2)  
**Solidité au frottement:** humide: 4–5 / sec: 4–5  
**Résist. à l'abrasion:** 100.000 frottements (Martindale; DIN EN ISO 12947-2)  
**Niv. d'inflammabilité:** IMO MSC 307(88) Annex 1 part 8, MED Certificate IMO, DIN 4102 B1, NF-P 92-503/504/505 class M1, BS EN 1021: partie 1, BS EN 1021-1, BS 5852 Part 1 0,1, BS 5852 Crib 5, ÖNORM B 3825-B1-3800-Q1 UK, BS 7176 Medium hazard, AM 18 - NF D 60-013, US CA TB 117-2013, Class Uno UNI 9175 Class 1 I EMME, DIN EN 13501-1 B-s1,d0

**Samenstelling:** 100% Trevira CS® (polyester)  
**Gewicht:** ca. 470 g/m  
**Breedte:** 140 cm  
**Lichtechtheid:** graad 5–7 (DIN EN ISO 105-B02)  
**Pilling:** graad 4–5 (DIN EN ISO 12945/2)  
**Wrijvingsechtheid:** nat: 4–5 / droog: 4–5  
**Schuurvastheid:** 100.000 schuurtoeren (Martindale; DIN EN ISO 12947-2)  
**Brandgedrag:** IMO MSC 307(88) Annex 1 part 8, MED Certificate IMO, DIN 4102 B1, NF-P 92-503/504/505 class M1, BS EN 1021: deel 1, BS EN 1021-1, BS 5852 Part 1 0,1, BS 5852 Crib 5, ÖNORM B 3825-B1-3800-Q1 UK, BS 7176 Medium hazard, AM 18 - NF D 60-013, US CA TB 117-2013, Class Uno UNI 9175 Class 1 I EMME, DIN EN 13501-1 B-s1,d0



**046.004**  
Curry yellow



**046.140**  
Coral



**046.041**  
Züco red



**046.120**  
Light blue



**046.121**  
Steel blue



**046.022**  
Deep blue



**046.011**  
Vivid green



**046.036**  
Asphalt grey

### Step Melange : B



**047.004**  
Curry yellow



**047.140**  
Coral



**047.043**  
Red velvet



**047.025**  
Lagoon blue



**047.121**  
Steel blue



**047.022**  
Deep blue



**047.013**  
Olive green



**047.037**  
Vulcan grey

## Fame : B

**Composition:** 95% laine de Nouvelle Zélande, 5% polyamide  
**Poids:** env. 630 g/m  
**Largeur:** 140 cm  
**Résist. à la lumière:** note 5–7 (DIN EN ISO 105-B02)  
**Boulochage:** note 4 (DIN EN ISO 12945/2)  
**Solidité au frottement:** humide: 4–5 / sec: 4–5  
**Résist. à l'abrasion:** 200.000 frottements (Martindale; DIN EN ISO 12947-2)  
**Niv. d'inflammabilité:** DIN EN 1021: partie 1/2

**Samenstelling:** 95% Nieuw-Zeelandse-wol, 5% polyamide  
**Gewicht:** ca. 630 g/m  
**Breedte:** 140 cm  
**Lichtechtheid:** graad 5–7 (DIN EN ISO 105-B02)  
**Pilling:** graad 4 (DIN EN ISO 12945/2)  
**Wrijvingsechtheid:** nat: 4–5 / droog: 4–5  
**Schuurvastheid:** 200.000 schuurtoeren (Martindale; DIN EN ISO 12947-2)  
**Brandgedrag:** DIN EN 1021: deel 1/2



**078.002**  
Lime yellow



**078.044**  
Orange



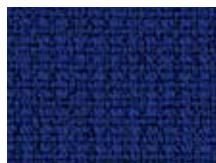
**078.041**  
Züco red



**078.040**  
Chilli red



**078.027**  
Royal blue



**078.020**  
Classic blue



**078.022**  
Deep blue



**078.010**  
Organic green



**078.036**  
Asphalt grey



**078.033**  
Midnight black

## Go Uni/Couture : B

Composition:	100% Trevira CS® (polyester)
Poids:	env. 435 g/m
Largeur:	140 cm
Résist. à la lumière:	note 5–8 (DIN EN ISO 105-BO2)
Boulochage:	note 5 (DIN EN ISO 12945/2)
Solidité au frottement:	humide: 4–5 / sec: 4–5 (DIN EN ISO 105-X12)
Résist. à l'abrasion:	100.000 frottements (Go Uni) 80.000 frottements (Go Couture) (Martindale; DIN EN ISO 12947-2)
Niv. d'inflammabilité:	BS 7176 Medium hazard; BS 5852 Crib 5; BS 5852 Part 1 0,1; BS EN 1021: partie 1/2; DIN 4102 B1; NFP 92-503/504/505 M1; ÖNORM B 3825-B1-3800-Q1 UK; Class Uno UNI 9175 Class 1 I EMME; FAR/JAR 25.853 (a) (i) (ii); US CA TB 117-2013; DIN EN 13501-1 B-s1,d0
Samenstelling:	100% Trevira CS® (polyester)
Gewicht:	ca. 470 g/m
Breedte:	140 cm
Lichtechtheid:	graad 5–8 (DIN EN ISO 105-BO2)
Pilling:	graad 5 (DIN EN ISO 12945/2)
Wrijvingssechtheid:	nat: 4–5 / droog: 4–5 (DIN EN ISO 105-X12)
Schuurvastheid:	100.000 schuurtoeren (Go Uni) 80.000 schuurtoeren (Go Couture) (Martindale; DIN EN ISO 12947-2)
Brandgedrag:	BS 7176 Medium hazard; BS 5852 Crib 5; BS 5852 Part 1 0,1; BS EN 1021: deel 1/2; DIN 4102 B1; NFP 92-503/504/505 M1; ÖNORM B 3825-B1-3800-Q1 UK; Class Uno UNI 9175 Class 1 I EMME; FAR/JAR 25.853 (a) (i) (ii); US CA TB 117-2013; DIN EN 13501-1 B-s1,d0

**168.xxx** = Go Uni

**167.xxx** = Go Couture



**168.140**  
Coral



**168.120**  
Light blue



**168.028**  
Navy blue



**168.016**  
Ice green



**168.033**  
Midnight black



**167.140**  
Coral



**167.120**  
Light blue



**167.028**  
Navy blue



**167.016**  
Ice green



**167.079**  
Black and White

uniquement pour 1000 classic | alleen voor 1000 classic

## Jet bioactive : B

**Antimicrobien, difficilement inflammable,  
agréable au toucher**

Composition:	100% Trevira CS® bioactive (Polyester)
Poids:	365 g/m
Largeur:	140 cm
Résist. à la lumière:	note 6 (DIN EN ISO 105-BO2)
Boulochage:	note 5 (DIN EN ISO 12945/2)
Solidité au frottement:	humide: 4–5 / sec: 4–5 (DIN EN ISO 105-X12)
Résist. à l'abrasion:	65.000 frottements (Martindale; DIN EN ISO 12947-2)
Niv. d'inflammabilité:	DIN EN 1021: partie 1/2 DIN 4102 Class B1 UNI 9175 Class 1 IM NF-P 92501-7 Class M1 BS 5852 Crib 5

**Antimicrobieel, moeilijk ontvlambaar,  
prettig aanvoelend**

Samenstelling:	100% Trevira CS® bioactive (polyester)
Gewicht:	365 g/m
Breedte:	140 cm
Lichtechtheid:	graad 6 (DIN EN ISO 105-BO2)
Pilling:	graad 5 (DIN EN ISO 12945/2)
Wrijvingssechtheid:	nat: 4–5 / droog: 4–5 (DIN EN ISO 105-X12)
Schuurvastheid:	65.000 schuurtoeren (Martindale; DIN EN ISO 12947-2)
Brandgedrag:	DIN EN 1021: deel 1/2; DIN 4102 Class B1; UNI 9175 Class 1 IM; NF-P 92501-7 Class M1; BS 5852 Crib 5



**154.040**  
Chilli red



**154.020**  
Classic blue



**154.022**  
Deep blue



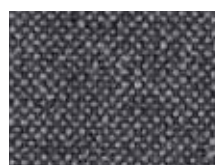
**154.023**  
Caribbean blue



**154.011**  
Vivid green



**154.031**  
Platin



**154.036**  
Asphalt grey



**154.033**  
Midnight black



## Runner : B (Web M)

Composition: 100% polyester  
 Poids: env. 510 g/m  
 Largeur: 160 cm  
 Résist. à la lumière: note 5 (DIN EN ISO 105-B02)  
 Boulochage: note 5 (DIN EN ISO 12945/2)  
 Solidité au frottement: humide: 4 / sec: 5  
 Résist. à l'abrasion: 70.000 frottements (Martindale; DIN EN ISO 12947-2)  
 Niv. d'inflammabilité: DIN EN 1021: partie 1/2

Samenstelling: 100% polyester  
 Gewicht: ca. 510 g/m  
 Breedte: 160 cm  
 Lichtechtheid: graad 5 (DIN EN ISO 105-BO2)  
 Pilling: graad 5 (DIN EN ISO 12945/2)  
 Wrijvingschtheid: nat: 4 / droog: 5  
 Schuurvastheid: 70.000 schuurtoeren (Martindale; DIN EN ISO 12947-2)  
 Brandgedrag: DIN EN 1021: deel 1/2



**056.044**  
Orange



**056.040**  
Chilli red



**056.120**  
Light blue



**056.022**  
Deep blue



**056.011**  
Vivid green



**056.031**  
Platin



**056.035**  
Graphite



**056.033**  
Midnight black

## Decade : B

**Spécialement adapté aux fauteuils pivotants 24h**  
 Composition: 50% polyamide, 33% laine vierge, 10% visil, 7% viscose  
 Poids: env. 610 g/m  
 Largeur: 140 cm  
 Résist. à la lumière: note 6 (DIN EN ISO 105-BO2)  
 Solidité au frottement: humide: 4 / sec: 4  
 Résist. à l'abrasion: 500.000 frottements (Martindale; DIN EN ISO 12947)  
 Niv. d'inflammabilité: DIN EN 1021: partie 1/2

**Speciaal voor 24-uursbureaufauteuil**  
 Samenstelling: 50% polyamide, 33% scheerwol, 10% visil, 7% viscose  
 Gewicht: ca. 610 g/m  
 Breedte: 140 cm  
 Lichtechtheid: graad 6 (DIN EN ISO 105-BO2)  
 Wrijvingschtheid: nat: 4 / droog: 4  
 Schuurvastheid: 500.000 schuurtoeren (Martindale; DIN EN ISO 12947)  
 Brandgedrag: DIN EN 1021: deel 1/2



**040.022**  
Deep blue



**040.035**  
Graphite



**040.038**  
Lava grey



**040.033**  
Midnight black



## Silvertex® : B

Protection contre des micro-organismes, résistance aux produits chimiques\*, retardement au feu, imperméabilité

Composition: Face enduction: 100% vinyle/  
Support: 100% polyester Hi-Loft<sup>2TM</sup>

Poids: 685 g/m<sup>2</sup>  
Largeur: 137 cm  
Résist. à la lumière: note 6 (blue wool scale)  
Résist. à l'abrasion: 300.000 frottements (Martindale;  
DIN EN ISO 12947-2)  
Niv. d'inflammabilité: DIN EN 1021: partie 1/2,  
NF-P 92-503 class M2,  
DIN 4102 B2

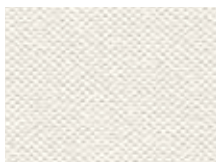
\*produits désinfectants recommandés sur demande

Antimicrobieel, besten tegen chemicaliën\*,  
vlamvertragend, waterafstotend

Samenstelling: Coating: 100% vinyl/  
Backing: 100% polyester Hi-Loft<sup>2TM</sup>

Gewicht: 685 g/m<sup>2</sup>  
Breedte: 137 cm  
Lichtechtheid: graad 6 (blauwe wolschaal)  
Schuurvastheid: 300.000 schuurtoeren (Martindale;  
DIN EN ISO 12947-2)  
Brandgedrag: DIN EN 1021: deel 1/2,  
NF-P 92-503 class M2,  
DIN 4102 B2

\*aanbevolen desinfecterende middelen op aanvraag



**011.073**  
Pure white



**011.019**  
Indigo blue



**011.033**  
Midnight black

## Parotega NF : B

Résistant aux produits désinfectants\*, difficilement inflammable, agréable au toucher

Composition: 83% PVC-Compoet, 17% BW  
Poids: env. 700 g/m<sup>2</sup>  
Largeur: 137 cm  
Résist. à la lumière: note 5 (DIN EN ISO 105-BO2)  
Solidité au frottement: humide: 4 / sec: 4–5  
(DIN EN ISO 105-X12)  
Résist. à l'abrasion: 50.000 frottements (Martindale;  
DIN EN ISO 12947-2)  
Niv. d'inflammabilité: DIN EN 1021: partie 1/2,  
DIN 4102 B1,  
NF-P 503 class M1,  
BS 5852 IS 0+1, Crib 5,  
UN2 9175/87 (I. IM)

\*produits désinfectants recommandés sur demande

Ontsmettingsmiddelbestendig\*, moeilijk ontvlambaar,  
zacht aanvoelend oppervlak

Samenstelling: 83% PVC-Compoet, 17% BW  
Gewicht: ca. 700 g/m<sup>2</sup>  
Breedte: 137 cm  
Lichtechtheid: graad 5 (DIN EN ISO 105-BO2)  
Wrijvingsechtheid: nat: 4 / droog: 4–5  
(DIN EN ISO 105-X12)  
Schuurvastheid: 50.000 schuurtoeren (Martindale;  
DIN EN ISO 12947-2)  
Brandgedrag: DIN EN 1021: deel 1/2,  
DIN 4102 B1,  
NF-P 503 class M1,  
BS 5852 IS 0+1, Crib 5,  
UN2 9175/87 (I. IM)

\*aanbevolen desinfecterende middelen op aanvraag



**039.052**  
Fango



**039.042**  
Ruby red



**039.033**  
Midnight black

## Tonal : A (Web T)

**Composition:** 99% Polyester recyclé,  
1% Polyester

**Poids:** env. 315 g/m

**Largeur:** 140 cm

**Résist. à la lumière:** note 6–8 (DIN EN ISO 105-B02)

**Boulochage:** note 4–5 (DIN EN ISO 12945/2)

**Solidité au frottement:** humide: 4–5 / sec: 4–5  
(DIN EN ISO 105-X12)

**Résist. à l'abrasion:** 100.000 frottements  
(Martindale; DIN EN ISO 12947-2)

**Niv. d'inflammabilité:** US CA TB 117-2013, ASTM E 84,  
BS EN 1021: partie 1/2,  
BS EN 1021-1, BS 5852 Part 1, 0,1,  
BS 476 Part 7, class 1

\* Choix des couleurs Web T (185.xxx)  
(dossier textile Shape mesh comfort)

### Conception durable

Tonal:A est fabriqué à partir de polyester recyclé, certifié Öko-Tex et gratifié de l'écolabel de l'UE, et révèle un bilan écologique très positif. L'assortiment de tons clairs et sombres crée de la profondeur et assure un visuel dynamique grâce à l'effet de tridimensionnalité.

- Effet de mélange harmonieux et aspect mouvementé
- Large palette de coloris et mélange de tons sombres et clairs
- Polyester post-consommation recyclé, certifié Öko-Tex et écolabel UE

**Samenstelling:** 99% Gerecycled polyester,  
1% polyester

**Gewicht:** ca. 315 g/m

**Breedte:** 140 cm

**Lichtechtheid:** graad 6–8 (DIN EN ISO 105-B02)

**Pilling:** graad 4–5 (DIN EN ISO 12945/2)

**Wrijvingsechtheid:** nat: 4–5 / droog: 4–5  
(DIN EN ISO 105-X12)

**Schuurvastheid:** 100.000 schuurtoeren  
(Martindale; DIN EN ISO 12947-2)

**Brandgedrag:** US CA TB 117-2013, ASTM E 84,  
BS EN 1021: deel 1/2,  
BS EN 1021-1, BS 5852 Part 1, 0,1,  
BS 476 Part 7, class 1

\* Kleur Web T (185.xxx)  
(textielen rugleuning Shape mesh comfort)

### Duurzaam design

Tonal:A wordt gemaakt van gerecycled polyester, is Öko-Tex- en Europees ecolabel-gecertificeerd en heeft derhalve een zeer positieve ecobalans. De combinatie van lichte en donkere tinten zorgt voor diepte en met een 3D-effect voor een dynamische optiek.

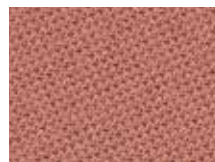
- Harmonisch melange-effect en levendige look
- Breed kleurenpalet en combinatie van donkere en lichte tinten
- Gerecycled post-consument-polyester, Öko-Tex- en Europees ecolabel-gecertificeerd



**165.004**  
Curry yellow



**165.044\***  
Orange



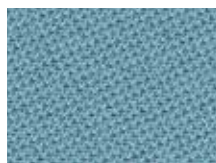
**165.046**  
Pink orchid



**165.047\***  
Mandarine



**165.042**  
Ruby red



**165.025**  
Lagoon blue



**165.011\***  
Vivid green



**165.016**  
Ice green



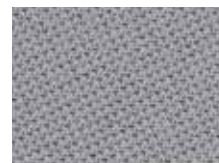
**165.018\***  
Opal green



**165.014\***  
Jade green



**165.031\***  
Platin



**165.030\***  
Metal grey



**165.050**  
Cappuccino



**165.052**  
Fango



**165.066**  
Auburn



**165.033\***  
Midnight black





## Relax : A

Composition:	100% Trevira CS® (polyester)
Poids:	env. 450 g/m
Largeur:	140 cm
Résist. à la lumière:	note 6 (DIN EN ISO 105-B02)
Boulochage:	note 5 (DIN EN ISO 12945/2)
Solidité au frottement:	humide: 4–5 / sec: 4–5 (DIN EN ISO 105-X12)
Résist. à l'abrasion:	100.000 frottements (Martindale; DIN EN ISO 12947)
Niv. d'inflammabilité:	DIN EN 1021: partie 1/2, DIN 4102 B1, NF-P 92-503 class M1, BS 5852 IS 0+1, Crib 5, UN2 9175/87 (1. IM)
Samenstelling:	100% Trevira CS® (polyester)
Gewicht:	ca. 450 g/m
Breedte:	140 cm
Lichtechtheid:	graad 6 (DIN EN ISO 105-B02)
Pilling:	graad 5 (DIN EN ISO 12945/2)
Wrijvingsechtheid:	nat: 4–5 / droog: 4–5 (DIN EN ISO 105-X12)
Schuurvastheid:	100.000 schuurtoeren (Martindale, DIN EN ISO 12947)
Brandgedrag:	DIN EN 1021: deel 1/2, DIN 4102 B1, NF-P 92-503 class M1, BS 5852 IS 0+1, Crib 5, UN2 9175/87 (1. IM)



**103.044**  
Orange



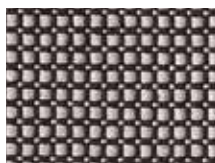
**100.041**  
Züco red



**100.020**  
Classic blue



**100.010**  
Organic green



**103.079**  
Black and white



**103.039**  
Java grey



**100.033**  
Midnight black

**100.xxx** = Relax: A uni | eenkleurig

**103.xxx** = Relaxbico: A bicolore | tweekleurig

## King : A

Composition:	100% Trevira CS® (polyester)
Poids:	env. 420 g/m
Largeur:	140 cm
Résist. à la lumière:	note 6 (DIN EN ISO 105-B02)
Boulochage:	note 4–5 (DIN EN ISO 12945/2)
Solidité au frottement:	humide: 4–5 / sec: 4–5 (DIN EN ISO 105-X12)
Résist. à l'abrasion:	100.000 frottements (Martindale; DIN EN ISO 12947)
Niv. d'inflammabilité:	DIN EN 1021: partie 1/2, DIN 4102 B1, NF-P 92-503 class M1, BS 5852 IS 0+1, Crib 5, UN2 9175/87 (1. IM)
Samenstelling:	100% Trevira CS® (polyester)
Gewicht:	ca. 420 g/m
Breedte:	140 cm
Lichtechtheid:	graad 6 (DIN EN ISO 105-B02)
Pilling:	graad 4–5 (DIN EN ISO 12945/2)
Wrijvingsechtheid:	nat: 4–5 / droog: 4–5 (DIN EN ISO 105-X12)
Schuurvastheid:	100.000 schuurtoeren (Martindale, DIN EN ISO 12947)
Brandgedrag:	DIN EN 1021: deel 1/2, DIN 4102 B1, NF-P 92-503 class M1, BS 5852 IS 0+1, Crib 5, UN2 9175/87 (1. IM)



**081.044**  
Orange



**081.041**  
Züco red



**081.040**  
Chilli red



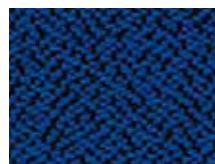
**081.042**  
Ruby red



**081.120**  
Light blue



**081.021**  
Azure blue



**081.020**  
Classic blue



**081.025**  
Lagoon blue



**081.011**  
Vivid green



**081.010**  
Organic green



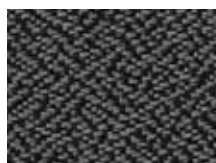
**081.110**  
Dark green



**081.022**  
Deep blue



**081.031**  
Platin



**081.030**  
Metal grey



**081.032**  
Stone grey



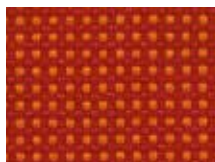
**081.033**  
Midnight black

## King Plus : A

Composition: 100% Trevira CS® (polyester)  
 Poids: env. 365 g/m  
 Largeur: 140 cm  
 Résist. à la lumière: note 6 (DIN EN ISO 105-B02)  
 Boulochage: note 4-5 (DIN EN ISO 12945/2)  
 Solidité au frottement: humide: 4-5 / sec: 4-5  
 Résist. à l'abrasion: 80.000 frottements (Martindale; DIN EN ISO 12947)  
 Niv. d'inflammabilité: DIN EN 1021: partie 1/2, DIN 4102 B1, NF-P 92-503 class M1, BS 5852 IS O+1, Crib 5, UN2 9175/87 (1. IM)  
 Samenstelling: 100% Trevira CS® (polyester)  
 Gewicht: ca. 365 g/m  
 Breedte: 140 cm  
 Lichtechtheid: graad 6 (DIN EN ISO 105-B02)  
 Pilling: graad 4-5 (DIN EN ISO 12945/2)  
 Wrijvingsechtheid: nat: 4-5 / droog: 4-5  
 Schuurvastheid: 80.000 schuurtoeren (Martindale; DIN EN ISO 12947)  
 Brandgedrag: DIN EN 1021: deel 1/2, DIN 4102 B1, NF-P 92-503 class M1, BS 5852 IS O+1, Crib 5, UN2 9175/87 (1. IM)



**TREVIRA®**  
CS



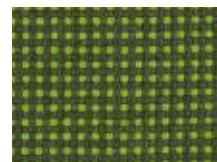
**084.044**  
Orange



**084.040**  
Chilli red



**084.022**  
Deep blue



**084.011**  
Vivid green



**084.030**  
Metal grey



**084.033**  
Midnight black

## X-Knit : A (Web X)

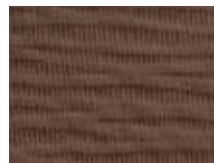
Composition: 100% Wovenit® 3D (hybride polyamide\*)  
 Poids: env. 290 g/m²  
 Résist. à la lumière: note 6 (DIN EN ISO 105-B02)  
 Boulochage: note 5 (DIN EN ISO 12945/2)  
 Solidité au frottement: humide: 5 / sec: 5 (DIN EN ISO 105-X12)  
 Résist. à l'abrasion: 100.000 frottements (Martindale)  
 Niv. d'inflammabilité: DIN EN 1021: partie 1/2  
 \*Les fibres de polyamide hybride sont extrêmement solides et donc très résistantes à l'abrasion. La fibre, légère et fine, possède une grande élasticité garantissant une résistance à la déformation et sèche rapidement.  
 Pour X-Code uniquement (assise sans structure à vagues).  
 Samenstelling: 100% Wovenit® 3D (polyamide hybride\*)  
 Gewicht: ca. 290 g/m²  
 Lichtechtheid: graad 6 (DIN EN ISO 105-B02)  
 Pilling: graad 5 (DIN EN ISO 12945/2)  
 Wrijvingsechtheid: nat: 5 / droog: 5 (DIN EN ISO 105-X12)  
 Schuurvastheid: 100.000 schuurtoeren (Martindale)  
 Brandgedrag: DIN EN 1021: deel 1/2  
 \*Polyamide-hybride vezels zijn extreem duurzaam en daardoor besten tegen schuren. De lichte, fijne vezel heeft een hoge elasticiteit, is tegelijk gegarandeerd vormbestendig en droogt bovendien snel.  
 Alleen voor X-Code (zitting zonder golfstructuur).



**063.044**  
Orange



**063.041**  
Züco red



**063.063**  
Turf



**063.019**  
Indigo blue



**063.022**  
Deep blue



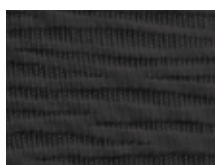
**063.010**  
Organic green



**063.031**  
Platin



**063.035**  
Graphite



**063.033**  
Midnight black



## Valencia : A

**Similicuir très robuste, durable,  
résistant aux produits désinfectants**

**Composition:** Face enduction: 100% vinyle/  
Support: 100% polyester Hi-Loft™  
env. 650 g/m²  
**Poids:** 137 cm  
**Largeur:** note 5 (DIN EN ISO 105-B02)  
**Résist. à la lumière:** 300.000 frottements (Martindale;  
DIN EN ISO 12947-2)  
**Résist. à l'abrasion:** DIN EN 1021: partie 1/2,  
NF-P 92-503 class M2,  
DIN 4102 B2  
**Niv. d'inflammabilité:**

Zeer robuust kunstleer, gaat lang mee,  
ontsmettingsmiddelbestendig

**Samenstelling:** Coating: 100% vinyl/  
Backing: 100% polyester Hi-Loft™  
ca. 650 g/m²  
**Gewicht:** 137 cm  
**Breedte:** graad 5 (DIN EN ISO 105-B02)  
**Lichtechtheid:** 300.000 schuurtoeren (Martindale;  
DIN EN ISO 12947-2)  
**Schuurvastheid:** DIN EN 1021: deel 1/2,  
NF-P 92-503 class M2,  
DIN 4102 B2  
**Brandgedrag:**



**006.001**  
Luminous yellow



**006.040**  
Chilli red



**006.025**  
Lagoon blue



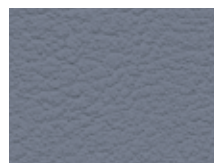
**006.020**  
Classic blue



**006.022**  
Deep blue



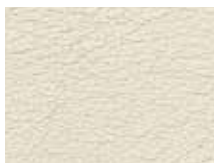
**006.010**  
Organic green



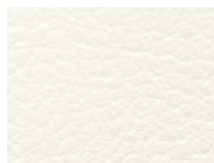
**006.030**  
Metal grey



**006.031**  
Platin



**006.070**  
Arctic white



**006.073**  
Pure white



**006.033**  
Midnight black

## Madrid : A



**Similicuir conducteur**

**Composition:** 89% Composés de PVC,  
11% PES/coton  
env. 650 g/m²  
**Poids:** 137 cm  
**Largeur:** humide: 4 / sec: 4  
(DIN EN ISO 105-X12)  
**Solidité au frottement:** 40.000 frottements (Martindale;  
DIN EN ISO 5470-2)  
**Résist. à l'abrasion:**

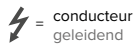
Kunstleer antistatisch

**Samenstelling:** 89% PVC-Compoet,  
11% PES/katoen  
ca. 650 g/m²  
**Gewicht:** 137 cm  
**Breedte:** nat: 4 / droog: 4  
(DIN EN ISO 105-X12)  
**Wrijvingsechtheid:** 40.000 schuurtoeren (Martindale;  
DIN EN ISO 5470-2)  
**Schuurvastheid:**



**013.033** ⚡  
Midnight black

## Charlotta : A



**Composition:** 70% polypropylène, 29% laine,  
1% BASF Resistat  
env. 500 g/m  
**Poids:** 140 cm  
**Largeur:** note 5 (DIN EN ISO 105-B02)  
**Résist. à la lumière:** 60.000 frottements (Martindale;  
DIN EN ISO 12947)  
**Solidité au frottement:** humide: 4 / sec: 4  
**Résist. à l'abrasion:** DIN EN 1021: partie 1/2  
**Niv. d'inflammabilité:**

Samenstelling:

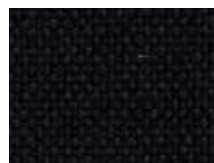
70% polypropyleen, 29% wol,  
1% BASF Resistat  
ca. 500 g/m  
**Gewicht:** 140 cm  
**Breedte:** graad 5 (DIN EN ISO 105-B02)  
**Lichtechtheid:** nat: 4 / droog: 4  
(DIN EN ISO 105-B02)  
**Wrijvingsechtheid:** 60.000 schuurtoeren (Martindale;  
DIN EN ISO 12947)  
**Schuurvastheid:** DIN EN 1021: deel 1/2  
**Brandgedrag:**



**044.025** ⚡  
Lagoon blue



**044.022** ⚡  
Deep blue

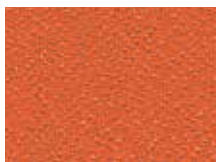


**044.033** ⚡  
Midnight black

## Polo : P

Composition: 100% polyester  
 Poids: env. 350 g/m  
 Largeur: 140 cm  
 Résist. à la lumière: note 6 (DIN EN ISO 105-B02)  
 Solidité au frottement: humide: 4–5 / sec: 4–5  
 Résist. à l'abrasion: 150.000 frottements (Martindale; DIN EN ISO 12947)  
 Niv. d'inflammabilité: DIN EN 1021: partie 1/2

Samenstelling: 100% polyester  
 Gewicht: ca. 350 g/m  
 Breedte: 140 cm  
 Lichtechtheid: graad 6 (DIN EN ISO 105-B02)  
 Wrijvingschtheid: nat: 4–5 / droog: 4–5  
 Schuurvastheid: 150.000 schuurtoeren (Martindale; DIN EN ISO 12947)  
 Brandgedrag: DIN EN 1021: deel 1/2



**077.044**  
Orange



**077.040**  
Chilli red



**077.048**  
Shiraz red



**077.120**  
Light blue



**077.025**  
Lagoon blue



**077.021**  
Azure blue



**077.020**  
Classic blue



**077.011**  
Vivid green



**077.010**  
Organic green



**077.110**  
Dark green



**077.029**  
Midnight blue



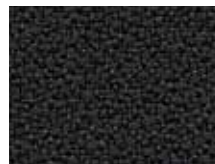
**077.050**  
Cappuccino



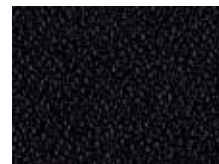
**077.031**  
Platin



**077.030**  
Metal grey



**077.032**  
Stone grey



**077.033**  
Midnight black

## Fabio : P

Composition: 100% polyester FR  
 Poids: env. 560 g/m  
 Largeur: 140 cm  
 Résist. à la lumière: note 5–8 (DIN EN ISO 105-B02)  
 Boulochage: note 5 (DIN EN ISO 12945/2)  
 Solidité au frottement: humide: 4–5 / sec: 4–5 (DIN EN ISO 105-X12)  
 Résist. à l'abrasion: 80.000 frottements (Martindale; DIN EN ISO 12947-2)  
 Niv. d'inflammabilité: DIN EN 1021: partie 1/2, DIN 4102 B1, NF-P 92-503 class M1, BS 5852 IS 0+1, Crib 5, UN2 9175/87 (1. IM)

Samenstelling: 100% polyester FR  
 Gewicht: ca. 560 g/m  
 Breedte: 140 cm  
 Lichtechtheid: graad 5–8 (DIN EN ISO 105-B02)  
 Pilling: graad 5 (DIN EN ISO 12945/2)  
 Wrijvingschtheid: nat: 4–5 / droog: 4–5 (DIN EN ISO 105-X12)  
 Schuurvastheid: 80.000 schuurtoeren (Martindale; DIN EN ISO 12947-2)  
 Brandgedrag: DIN EN 1021: deel 1/2, DIN 4102 B1, NF-P 92-503 class M1, BS 5852 IS 0+1, Crib 5, UN2 9175/87 (1. IM)



**012.044**  
Orange



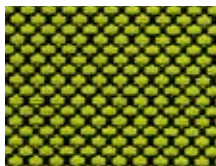
**012.040**  
Chilli red



**012.019**  
Indigo blue



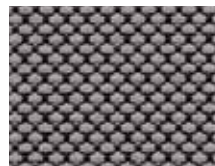
**012.022**  
Deep blue



**012.011**  
Vivid green



**012.110**  
Dark green



**012.031**  
Platin



**012.033**  
Midnight black



## Cuir/Leer : F

### Cuir nappa naturel de première qualité

Cuir de vache de qualité supérieure teinté aniline.  
 Traité aux huiles naturelles, toucher lisse, respirant,  
 testé dermatologiquement, contrôle de l'humidité,  
 couleurs dimables à l'eau sans solvants.  
 Résist. à la lumière: note 4 (DIN EN ISO 105-B02)  
 Solidité au frottement: humide: 4 / sec: 3-4  
 (DIN EN ISO 11640)  
 Niv. d'inflammabilité: DIN EN 1021: partie 1/2

Uiterst fijn, zuiver nappaleer

Anilinegekleurd reterbovenleer van topkwaliteit.  
 Met natuurlijke oliën behandeld, voelt zacht aan,  
 luchtdoorlatend, huidvriendelijk, vochtregulerend.  
 Wateroplosbare kleuren zonder chemische  
 oplosmiddelen.

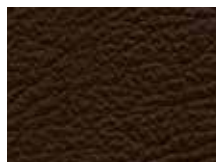
Lichtechtheid: graad 4 (DIN EN ISO 105-B02)

Wrijvingssechtheid: nat: 4 / droog: 3-4  
 (DIN EN ISO 11640)

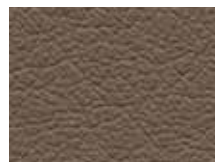
Brandgedrag: DIN EN 1021: deel 1/2



**029.041**  
Züco red



**029.061**  
Walnut



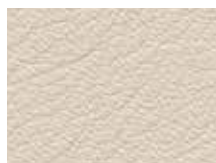
**029.052**  
Fango



**029.027**  
Royal blue



**029.036**  
Asphalt grey



**029.072**  
Cashmere



**029.073**  
Pure white



**029.033**  
Midnight black

## Cuir/Leer : E

### Cuir nappa pigmenté (cuir semi-aniline)

Cuir de vache, teinté aniline, légèrement teinté avec  
 des pigments, très grande résistance, pleine fleur.  
 Résist. à la lumière: note 3 (DIN EN ISO 105-B02)  
 Solidité au frottement: humide: 4-5 / sec: 4-5  
 (DIN EN ISO 11640)  
 Niv. d'inflammabilité: DIN EN 1021: partie 1/2

Nappaleer (semi-anilineleer).

Gepigmenteerd nappaleer anilinegekleurd lichtjes met  
 pigmentkleur gedekt reterbovenleer, zwaar belastbaar,  
 volnerf.

Lichtechtheid: graad 3 (DIN EN ISO 105-B02)

Wrijvingssechtheid: nat: 4-5 / droog: 4-5  
 (DIN EN ISO 11640)

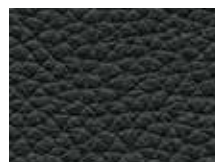
Brandgedrag: DIN EN 1021: deel 1/2



**001.052**  
Fango



**001.069**  
Terra brown



**001.035**  
Graphite



**001.072**  
Cashmere



**001.070**  
Arctic white



**001.033**  
Midnight black

## Web A

### Prix selon le capitonnage de l'assise

Web A: 100% polyester  
env. 510 g/m  
100.000 frottements  
tissu résille Web A pour dossiers  
**dat-o, sim-o (chaises visiteurs)**  
et Teo 2

Prijsgroep wordt bepaald door zittingbekleding

Web A: 100% polyester  
ca. 510 g/m  
100.000 schuurtoeren  
netweefsel Web A voor rugleuningen  
**dat-o, sim-o (bezoekersstoelen)**  
en Teo 2



**050.033**  
Midnight black

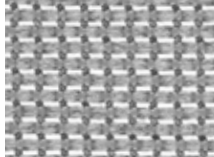
## Web C

### Prix selon le capitonnage de l'assise

Web C: 100% Trevira CS® (polyester)  
env. 405 g/m  
70.000 frottements  
tissu résille Web C pour dossiers  
**Cay mesh et Indeed mesh**

Prijsgroep wordt bepaald door zittingbekleding

Web C: 100% Trevira CS® (polyester)  
ca. 405 g/m  
70.000 schuurtoeren  
netweefsel Web C voor rugleuningen  
**Cay mesh en Indeed mesh**



**179.031**  
Platin



**179.031**  
Midnight black

## Web D

### Prix selon le capitonnage de l'assise

Web D: 100% polyester  
env. 350 g/m  
55.000 frottements  
tissu résille Web D pour dossiers  
**Cay mesh et Indeed mesh**

Prijsgroep wordt bepaald door zittingbekleding

Web D: 100% polyester  
ca. 350 g/m  
55.000 schuurtoeren  
netweefsel Web D voor rugleuningen  
**Cay mesh en Indeed mesh**



**180.033**  
Midnight black

## Web K

### Prix selon le capitonnage de l'assise

Web K: 100% polyester  
tissu résille Web K pour dossiers  
**Lordo**

Prijsgroep wordt bepaald door zittingbekleding

Web K: 100% polyester  
netweefsel Web K voor rugleuningen  
**Lordo**



**062.030**  
Metal grey



**062.033**  
Midnight black

## Web L

### Prix selon le capitonnage de l'assise

Web L: 100% polyester  
tissu résille Web L pour dossiers  
**Shape mesh**

Prijsgroep wordt bepaald door zittingbekleding

Web L: 100% polyester  
netweefsel Web L voor rugleuningen  
**Shape mesh**



**058.033**  
Midnight black

## Web M

Voir page 8  
Zie pagina 8

## Web P

### Prix selon le capitonnage de l'assise

Composition: 66% polyester, 34% polyamid  
 Poids: env. 340 g/m  
 Largeur: 140 cm  
 Résist. à la lumière: note 5–7 (DIN EN ISO 105-B02)  
 Boulochage: note 3–4 (DIN EN ISO 12945/2)  
 Solidité au frottement: humide: 4–5 / sec: 4–5  
 Résist. à l'abrasion: 200.000 frottements (Martindale; DIN EN ISO 12947-2)  
 Niv. d'inflammabilité: DIN EN 1021: partie 1, DIN 66084 P-c

Tissu résille Web P pour dossiers Stilo uniquement.

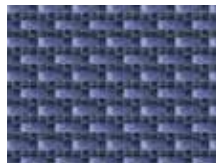
### Prijsgroep wordt bepaald door zittingbekleding

Samenstelling: 66% polyester, 34% polyamide  
 Gewicht: ca. 340 g/m  
 Breedte: 140 cm  
 Lichtechtheid: graad 5–7 (DIN EN ISO 105-B02)  
 Pilling: graad 3–4 (DIN EN ISO 12945/2)  
 Wrijvingsechtheid: nat: 4–5 / droog: 4–5  
 Schuurvastheid: 200.000 schuurtoeren (Martindale; DIN EN ISO 12947-2)  
 Brandgedrag: DIN EN 1021: deel 1, DIN 66084 P-c

Netstof Web P alleen voor rugleuning Stilo.



**105.040**  
Chilli red



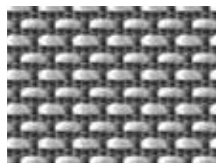
**105.020**  
Classic blue



**105.010**  
Organic green



**105.074**  
White



**105.030**  
Metal grey



**105.033**  
Midnight black

## Web Q

### Prix selon le capitonnage de l'assise

Web Q: Revêtement en maille opaque, noir  
 Uniquement pour dossiers Stilo

### Prijsgroep wordt bepaald door zittingbekleding

Web Q: Ondoorzichtige, gebreide textielen  
 bekleding, zwart  
 Alleen voor rugleuningen Stilo



**106.033**  
Midnight black

## Web S

### Prix selon le capitonnage de l'assise

Web S: 100% polyester  
 env. 330 g/m  
 70.000 frottements  
 tissu résille Web S pour dossiers  
 @Just magic2 mesh, dat-o et  
 Stilo ES mesh

### Prijsgroep wordt bepaald door zittingbekleding

Web S: 100% polyester  
 ca. 330 g/m  
 70.000 schuurtoeren  
 netweefsel Web S voor rugleuningen  
 @Just magic2 mesh, dat-o en  
 Stilo ES mesh



**059.033**  
Midnight black

## Web X

Voir page 12  
 Zie pagina 12



## Web Y

### Prix selon le capitonnage de l'assise

Composition: 100% Wovenit® 3D  
(hybride polyamide\*)  
Poids: env. 290 g/m²  
Résist. à la lumière: note 6 (DIN EN ISO 105-B02)  
Boulochage: note 5 (DIN EN ISO 12945/2)  
Solidité au frottement: humide: 5 / sec: 5  
(DIN EN ISO 105-X12)  
Résist. à l'abrasion: 100.000 frottements (Martindale)  
Niv. d'inflammabilité: DIN EN 1021: partie 1/2  
\*Les fibres de polyamide hybride sont extrêmement solides et donc très résistantes à l'abrasion. La fibre, légère et fine, possède une grande élasticité garantissant une résistance à la déformation et sèche rapidement.  
**Tissu résille Web Y pour dossiers X-Code mesh.**

Prijsgroep wordt bepaald door zittingbekleding

Samenstelling: 100% Wovenit® 3D  
(polyamide hybrid\*)  
Gewicht: ca. 290 g/m²  
Lichtechtheid: graad 6 (DIN EN ISO 105-B02)  
Pilling: graad 5 (DIN EN ISO 12945/2)  
Wrijvingsechtheid: nat: 5 / droog: 5  
(DIN EN ISO 105-X12)  
Schuurvastheid: 100.000 schuurtoeren (Martindale)  
Brandgedrag: DIN EN 1021: deel 1/2  
\*Polyamide-hybride vezels zijn extreem duurzaam en daardoor bestand tegen schuren. De lichte, fijne vezel heeft een hoge elasticiteit, is tegelijk gegarandeerd vormbestendig en droogt bovendien snel.  
**Netweefsel Web Y voor rugleuningen X-Code mesh.**



**095.044**  
Orange



**095.019**  
Indigo blue



**095.035**  
Graphite



**095.033**  
Midnight black

## Fiore

Couleurs de housses

**Sunbrella®**

Composition: 97% Sunbrella acrylique  
(50% acrylique recyclé),  
3% polyester

Convient pour l'outdoor, imperméable à la salissure  
et à l'eau, lavable

Hoeskleuren

**Sunbrella®**

Samenstelling: 97% Sunbrella acryl  
(50% gerecycled acryl),  
3% polyester

Geschikt voor buitenshuis, vuil- en waterafstotend,  
wasbaar



**178.004**  
Curry yellow



**178.045**  
Pure Copper



**178.019**  
Indigo blue



**178.016**  
Ice green



**178.053**  
Sand



**178.035**  
Graphite

## Fiore

Couleurs du polypropylène

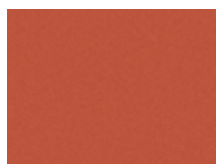
Kunststof kleuren

\* également disponible en version MicroSilver

\* ook verkrijgbaar als MicroSilver-versie



**KSY**  
Jaune moutarde  
Mosterdgeel  
(~ RAL 070 60 60)



**KER**  
Rouge anglais  
Engels rood  
(~ RAL 040 50 50)



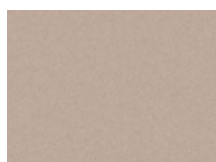
**KSB**  
Bleu tendre  
Zachtblauw  
(~ RAL 250 60 15)



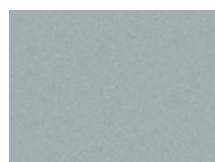
**KBB**  
Bleu de Prusse  
Berlijns blauw  
(~ RAL 260 30 15)



**KOG**  
Vert ancien  
Oudgroen  
(~ RAL 130 60 20)



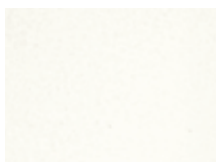
**KKG**  
Ivoire  
Kitgrijs  
(~ RAL 060 70 10)



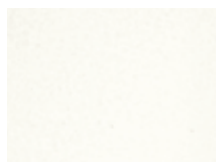
**KGW**  
Gris nuage  
Wolkengrijs  
(~ RAL 220 70 05)



**KEG**  
Gris fer  
IJzergrijs  
(~ RAL 7011)



**KVW\***  
Blanc signalisation  
Verkeerswit  
(~ RAL 9016)



**KFW**  
Blanc (anti feu)  
Wit (brandwerend)



**KGS**  
Noir graphite  
Grafietzwart  
(RAL 9011)

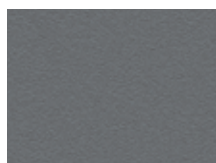
## Eddy

Couleurs du polypropylène

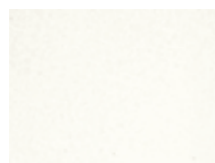
Kunststof kleuren



**KUB**  
Bleu outremer  
Ultramarin blauw  
(~ RAL 5002)



**KBG**  
Gris basalte  
Basaltgrijs  
(~ RAL 7012)



**KVW**  
Blanc signalisation  
Verkeerswit  
(~ RAL 9016)



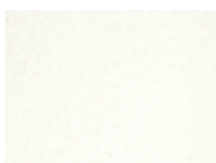
**KGS**  
Noir graphite  
Grafietzwart  
(RAL 9011)

## Teo, Shape elan visitor

Couleurs du polypropylène

Kunststof kleuren

\*uniquement pour Teo 1 | alleen voor Teo 1



**KVW\***  
Blanc signalisation  
Verkeerswit  
(~ RAL 9016)



**KGS**  
Noir graphite  
Grafietzwart  
(RAL 9011)

## Fiore

### Coque entière

Hêtre naturel ou CPL

De série: hêtre naturel (HBN)

Suppléments pour placages/CPL selon liste des prix

Doorlopende schaal

Beuken naturel of CPL

Standaard: beuken naturel (HBN)

Meerprijzen voor fineer/CPL zie prijslijst



**HBN**  
Hêtre naturel  
Beuken naturel



**HON**  
Chêne naturel  
Eiken naturel



**HNN**  
Noyer naturel  
Noten naturel



**HCWW**  
CPL blanc  
(des deux côtés)  
CPL schaal aan beide  
kanten wit



**HCSS**  
CPL noir  
(des deux côtés)  
CPL schaal aan beide  
kanten zwart

## Amico, Siamo

### Coque entière

Hêtre naturel ou stratifié

De série: hêtre naturel (HBN)

Suppléments pour teintes/noyer selon liste des prix

\*uniquement pour Siamo

Doorlopende schaal

Beuken naturel of laminaat

Standaard: beuken naturel (HBN)

Meerprijzen voor laminaat/noten zie prijslijst

\*alleen voor Siamo



**HBN**  
Hêtre naturel  
Beuken naturel



**HLA\***  
Laminé érable,  
chant hêtre naturel  
Laminaat ahorn,  
zijkant beuken naturel



**HLW\***  
Laminé blanc,  
chant hêtre naturel  
Laminaat wit,  
zijkant beuken naturel





## Allora

Plateaux de table

Tafelbladen



**OHXW**  
HPL blanc, chant blanc  
HPL wit, zijkant wit

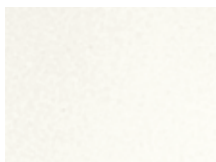


**OEON**  
Chêne naturel bois véritable  
Echt hout eiken naturel

## club-chair

Plateaux de table

Tafelbladen



**OFXW**  
MDF, laqué,  
blanc signalisation  
MDF, gelakt, verkeerswit

## Reefs

Plateaux de table

Tafelbladen



**OHXW**  
HPL blanc, chant blanc  
HPL wit, zijkant zwart



**OHGS**  
HPL noir, chant noir  
HPL zwart, zijkant zwart



**OHON**  
HPL chêne naturel,  
chant noir  
HPL eiken naturel,  
zijkant zwart



**OMXW**  
Mélamine blanche,  
chant ABS blanc  
Melamine wit,  
zijkant ABS wit



**OMGS**  
Mélamine noire,  
chant ABS noir  
Melamine zwart,  
zijkant ABS zwart



**ODON**  
Imitation chêne naturel,  
chant ABS chêne naturel  
Eikenprint naturel,  
zijkant ABS eiken

## Atelier

Plateaux de table

Tafelbladen



**OMXW**  
Mélamine blanche,  
chant ABS blanc  
Melamine wit,  
zijkant ABS wit



**OMXS**  
Mélamine noire,  
chant ABS noir  
Melamine zwart,  
zijkant ABS zwart

## Fiore

Plateaux de table

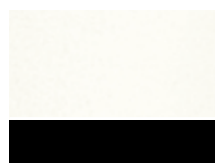
Tafelbladen



**OMGS**  
Mélamine noire,  
chant ABS noir  
Melamine zwart,  
zijkant ABS zwart



**OMXW**  
Mélamine blanche,  
chant ABS blanc  
Melamine wit,  
zijkant ABS wit



**OHXW**  
HPL blanc, chant blanc  
HPL wit, zijkant zwart





dauphin-france.com | dauphin.nl  
dauphin-group.com

**Fabricant | Fabrikant:**

Bürositzmöbelfabrik Friedrich-W. Dauphin GmbH & Co.  
Espanstraße 29  
91238 Offenhausen, Germany  
+49 9158 17-0  
info@dauphin.de

**Distributeur | Verkoop:**

Dauphin HumanDesign® Group GmbH & Co. KG  
Espanstraße 36  
91238 Offenhausen, Germany  
+49 9158 17-700  
info@dauphin-group.com

DAUPHIN