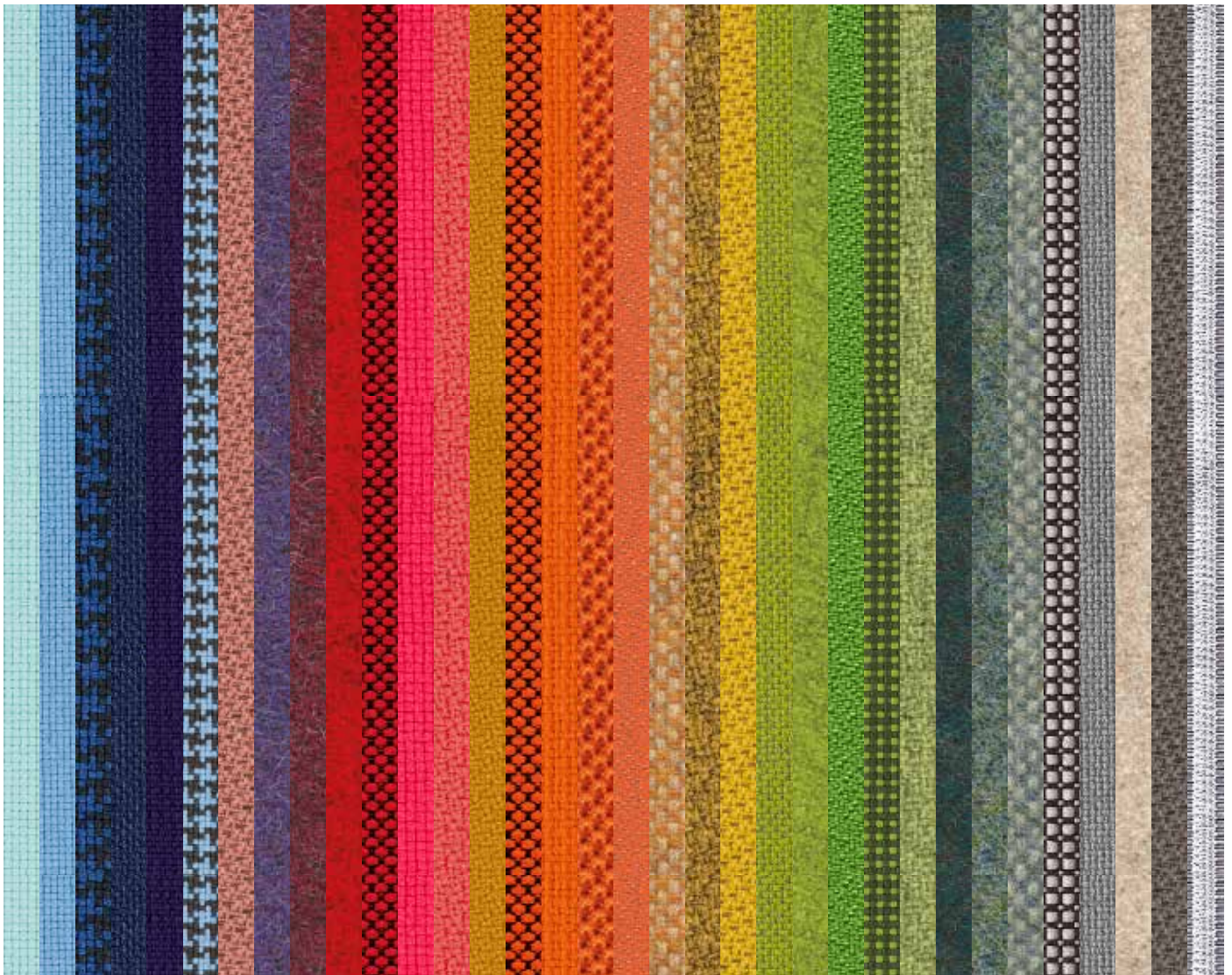


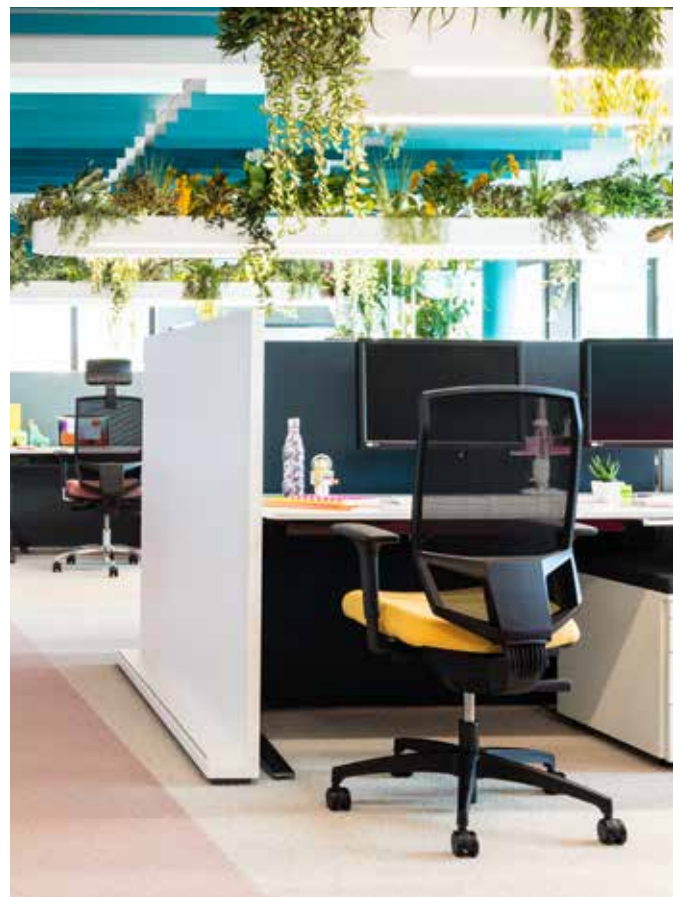
Colours 2021/22





Richtig eingesetzte Farben und Farbakzente motivieren, steigern die positive Energie am Arbeitsplatz und sorgen für ein angenehmes Ambiente. Auf den folgenden Seiten finden Sie hochwertige Materialien und ein vielseitiges Farbprogramm,

mit denen sich Ihre Einrichtungsideen einfach realisieren lassen. Wählen Sie aus einem breiten Spektrum an Textilien, Ledern, Farben und Oberflächen und unterstreichen Sie so Ihre individuelle Gestaltung und den Spirit Ihres Unternehmens. Lassen Sie sich inspirieren!



Properly applied colors and color accents motivate, increase the positive energy at the workplace and ensure a pleasant ambience. On the following pages, you will find high-quality materials and a variety of colours which make it easy to create

exactly the look you want. Choose from a wide range of textiles, leathers, colours and surfaces – and underline the individual corporate design and spirit of your company. Be inspired!

Avalon : C

Zusammensetzung: 100% Reine Schurwolle
Gewicht: ca. 580 g/m
Breite: 150 cm
Lichtechtheit: Note 6 (DIN EN ISO 105-B02)
Scheuerfestigkeit: 35.000 Touren (Martindale;
 DIN EN ISO 12947)
Brandverhalten: DIN EN 1021: Teil 1/2

Composition: 100% Pure New Wool
Weight: approx. 580 g/m
Width: 150 cm
Light fastness: value 6 (DIN EN ISO 105-BO2)
Abrasion resistance: 35,000 rubs (Martindale;
 DIN EN ISO 12947)
Flammability: DIN EN 1021: Part 1/2



166.040
 Chilliroot
 Chili red



166.121
 Stahlblau
 Steel blue



166.025
 Wasserblau
 Lagoon blue



166.019
 Indigoblau
 Indigo blue



166.010
 Grün
 Organic green



166.030
 Grau
 Metal grey



166.036
 Anthrazitgrau
 Asphalt grey



166.053
 Sand
 Sand



166.110
 Dunkelgrün
 Dark green

Front : C

Zusammensetzung: 85% Wolle, 8% Polyamid,
 4% Lycra, 3% Polyester
Gewicht: ca. 420 g/m
Breite: 140 cm
Lichtechtheit: Note 5–7 (DIN EN ISO 105-B02)
Reibechtheit: nass: 3–4 / trocken: 4–5
 (DIN EN ISO 105-X12)
Scheuerfestigkeit: 70.000 Touren (Martindale;
 DIN EN ISO 12947)
Brandverhalten: DIN EN 1021: Teil 1/2

Composition: 85% Wool, 8% Polyamide,
 4% Lycra, 3% Polyester
Weight: approx. 420 g/m
Width: 140 cm
Light fastness: value 5–7 (DIN EN ISO 105-BO2)
Fastness to rubbing: wet: 3–4 / dry: 4–5
 (DIN EN ISO 105-X12)
Abrasion resistance: 70,000 rubs (Martindale;
 DIN EN ISO 12947)
Flammability: DIN EN 1021: Part 1/2



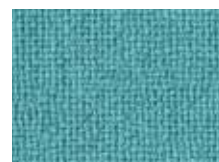
118.002
 Limonengelb
 Lime yellow



118.044
 Orange
 Orange



118.041
 Feuerrot
 Züco red



118.023
 Türkis
 Caribbean blue



118.021
 Azurblau
 Azure blue



118.014
 Petrolgrün
 Jade green



118.019
 Indigoblau
 Indigo blue



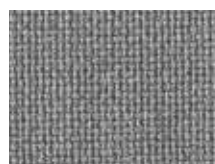
118.022
 Dunkelblau
 Deep blue



118.011
 Hellgrün
 Vivid green



118.010
 Grün
 Organic green



118.031
 Platingrau
 Platin



118.033
 Schwarz
 Midnight black

Fenice : C

Zusammensetzung: 75% Wolle, 25% Polyamid
Gewicht: ca. 500 g/m
Breite: 150 cm
Lichtechtheit: Note 5–7 (UNI EN ISO 105-B02)
Scheuerfestigkeit: 100.000 Touren (Martindale; UNI EN ISO 12947:2000)
Brandverhalten: Italia - CLASSE 1 IM
 EN 1021: Teil 1/2
 US CA TB 117-2013
 BS 5852, Crib 5

Composition: 75% Wool, 25% Polyamide
Weight: approx. 500 g/m
Width: 150 cm
Light fastness: value 5–7 (UNI EN ISO 105-B02)
Abrasion resistance: 100,000 rubs (Martindale; UNI EN ISO 12947:2000)
Flammability: Italia - CLASSE 1 IM
 EN 1021: Part 1/2
 US CA TB 117-2013
 BS 5852, Crib 5



163.003
 Honiggelb
 Honey yellow



163.004
 Currygelb
 Curry yellow



163.044
 Orange
 Orange



163.048
 Shirazrot
 Shiraz red



163.024
 Lila
 Lila



163.025
 Wasserblau
 Lagoon blue



163.121
 Stahlblau
 Steel blue



163.016
 Wassergrün
 Ice green



163.011
 Hellgrün
 Vivid green



163.036
 Anthrazitgrau
 Asphalt grey

Fenice Stuoia : C

Zusammensetzung: 75% Wolle, 25% Polyamid
Gewicht: ca. 500 g/m
Breite: 150 cm
Lichtechtheit: Note 5–7 (UNI EN ISO 105-B02)
Scheuerfestigkeit: 100.000 Touren (Martindale; UNI EN ISO 12947:2000)
Brandverhalten: Italia - CLASSE 1 IM
 EN 1021: Teil 1/2
 US CA TB 117-2013
 BS 5852, Crib 5

Composition: 75% Wool, 25% Polyamide
Weight: approx. 500 g/m
Width: 150 cm
Light fastness: value 5–7 (UNI EN ISO 105-B02)
Abrasion resistance: 100,000 rubs (Martindale; UNI EN ISO 12947:2000)
Flammability: Italia - CLASSE 1 IM
 EN 1021: Part 1/2
 US CA TB 117-2013
 BS 5852, Crib 5



164.044
 Orange
 Orange



164.048
 Shirazrot
 Shiraz red



164.024
 Lila
 Lila



164.025
 Wasserblau
 Lagoon blue



164.121
 Stahlblau
 Steel blue



164.011
 Hellgrün
 Vivid green

Step : B

Zusammensetzung: 100% Trevira CS® (Polyester)
Gewicht: ca. 470 g/m
Breite: 140 cm
Lichtechtheit: Note 5–7 (DIN EN ISO 105-B02)
Pilling: Note 4–5 (DIN EN ISO 12945/2)
Reibechtheit: nass: 4–5 / trocken: 4–5 (DIN EN ISO 105-X12)
Scheuerfestigkeit: 100.000 Touren (Martindale; DIN EN ISO 12947-2)
Brandverhalten: IMO MSC 307(88) Annex 1 part 8, MED Certificate IMO, DIN 4102 B1, NF-P 92-503/504/505 class M1, BS EN 1021: Teil 1/2, BS EN 1021-1, BS 5852 Part 1 0,1, BS 5852 Crib 5, ÖNORM B 3825-B1-3800-Q1 UK, BS 7176 Medium hazard, AM 18 - NF D 60-013, US CA TB 117-2013, Class Uno UNI 9175 Class 1 I EMME, DIN EN 13501-1 B-s1,d0

Composition: 100% Trevira CS® (polyester)
Weight: approx. 470 g/m
Width: 140 cm
Light fastness: value 5–7 (DIN EN ISO 105-B02)
Pilling: value 4–5 (DIN EN ISO 12945/2)
Fastness to rubbing: wet: 4–5 / dry: 4–5 (DIN EN ISO 105-X12)
Abrasion resistance: 100,000 rubs (Martindale; DIN EN ISO 12947-2)
Flammability: IMO MSC 307(88) Annex 1 part 8, MED Certificate IMO, DIN 4102 B1, NF-P 92-503/504/505 class M1, BS EN 1021: Part 1/2, BS EN 1021-1, BS 5852 Part 1 0,1, BS 5852 Crib 5, ÖNORM B 3825-B1-3800-Q1 UK, BS 7176 Medium hazard, AM 18 - NF D 60-013, US CA TB 117-2013, Class Uno UNI 9175 Class 1 I EMME, DIN EN 13501-1 B-s1,d0



046.004
Currygelb
Curry yellow



046.140
Koralle
Coral



046.041
Feuerrot
Züco red



046.120
Hellblau
Light blue



046.121
Stahlblau
Steel blue



046.022
Dunkelblau
Deep blue



046.011
Hellgrün
Vivid green



046.036
Anthrazitgrau
Asphalt grey

Step Melange : B



047.004
Currygelb
Curry yellow



047.140
Koralle
Coral



047.043
Samtrot
Red velvet



047.025
Wasserblau
Lagoon blue



047.121
Stahlblau
Steel blue



047.022
Dunkelblau
Deep blue



047.013
Olivgrün
Olive green



047.037
Vulkangrau
Vulcan grey

Fame : B

Zusammensetzung: 95% New Zealand-Wolle, 5% Polyamid
Gewicht: ca. 630 g/m
Breite: 140 cm
Lichtechtheit: Note 5–7 (DIN EN ISO 105-B02)
Pilling: Note 4 (DIN EN ISO 12945/2)
Reibechtheit: nass: 4–5 / trocken: 4–5
Scheuerfestigkeit: 200.000 Touren (Martindale; DIN EN ISO 12947-2)
Brandverhalten: DIN EN 1021: Teil 1/2

Composition: 95% New Zealand wool, 5% Polyamide
Weight: approx. 630 g/m
Width: 140 cm
Light fastness: value 5–7 (DIN EN ISO 105-B02)
Pilling: value 4 (DIN EN ISO 12945/2)
Fastness to rubbing: wet: 4–5 / dry: 4–5
Abrasion resistance: 200,000 rubs (Martindale; DIN EN ISO 12947-2)
Flammability: DIN EN 1021: Part 1/2



078.002
Limonengelb
Lime yellow



078.044
Orange
Orange



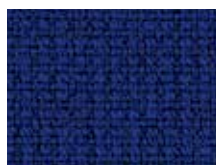
078.041
Feuerrot
Züco red



078.040
Chillirod
Chilli red



078.027
Königsblau
Royal blue



078.020
Standardblau
Classic blue



078.022
Dunkelblau
Deep blue



078.010
Grün
Organic green



078.036
Anthrazitgrau
Asphalt grey



078.033
Schwarz
Midnight black

Go Uni/Couture : B

| | |
|----------------------|--|
| Zusammensetzung: | 100% Trevira CS® (Polyester) |
| Gewicht: | ca. 435 g/m |
| Breite: | 140 cm |
| Lichtechtheit: | Note 5–8 (DIN EN ISO 105-B02) |
| Pilling: | Note 5 (DIN EN ISO 12945/2) |
| Reibechtheit: | nass: 4–5 / trocken: 4–5 (DIN EN ISO 105-X12) |
| Scheuerfestigkeit: | 100.000 Touren (Go Uni) 80.000 Touren (Go Couture) (Martindale; DIN EN ISO 12947-2) |
| Brandverhalten: | BS 7176 Medium hazard; BS 5852 Crib 5; BS 5852 Part 1 0,1; BS EN 1021: Teil 1/2; DIN 4102 B1; NF-P 92-503/504/505 M1; ÖNORM B 3825-B1-3800-Q1 UK; Class Uno UNI 9175 Class 1 I EMME; FAR/JAR 25.853 (a) (i) (ii); US CA TB 117-2013; DIN EN 13501-1 B-s1,d0 |
| Composition: | 100% Trevira CS® (polyester) |
| Weight: | approx. 435 g/m |
| Width: | 140 cm |
| Light fastness: | value 5–8 (DIN EN ISO 105-B02) |
| Pilling: | value 5 (DIN EN ISO 12945/2) |
| Fastness to rubbing: | wet: 4–5 / dry: 4–5 (DIN EN ISO 105-X12) |
| Abrasion resistance: | 100.000 rubs (Go Uni) 80.000 rubs (Go Couture) (Martindale; DIN EN ISO 12947-2) |
| Flammability: | BS 7176 Medium hazard; BS 5852 Crib 5; BS 5852 Part 1 0,1; BS EN 1021: Part 1/2; DIN 4102 B1; NF-P 92-503/504/505 M1; ÖNORM B 3825-B1-3800-Q1 UK; Class Uno UNI 9175 Class 1 I EMME; FAR/JAR 25.853 (a) (i) (ii); US CA TB 117-2013; DIN EN 13501-1 B-s1,d0 |

168.xxx = Go Uni

167.xxx = Go Couture



168.140
Koralle
Coral



168.120
Hellblau
Light blue



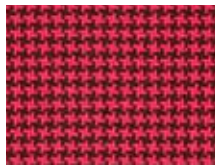
168.028
Marineblau
Navy blue



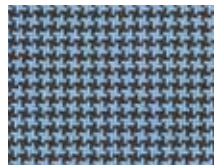
168.016
Wassergrün
Ice green



168.033
Schwarz
Midnight black



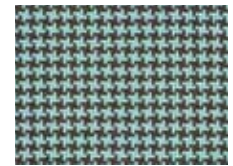
167.140
Koralle
Coral



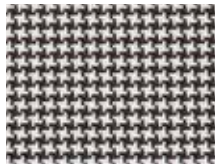
167.120
Hellblau
Light blue



167.028
Marineblau
Navy blue



167.016
Wassergrün
Ice green



167.079
Schwarz und Weiß
Black and White

nur für 1000 classic | only for 1000 classic

Jet bioactive : B

| | |
|---|--|
| Antimikrobiell, schwer entflammbar, angenehme Haptik | |
| Zusammensetzung: | 100% Trevira CS® bioactive (Polyester) |
| Gewicht: | 365 g/m |
| Breite: | 140 cm |
| Lichtechtheit: | Note 6 (DIN EN ISO 105-B02) |
| Pilling: | Note 5 (DIN EN ISO 12945/2) |
| Reibechtheit: | nass: 4–5 / trocken: 4–5 (DIN EN ISO 105-X12) |
| Scheuerfestigkeit: | 65.000 Touren (Martindale; DIN EN ISO 12947-2) |
| Brandverhalten: | DIN EN 1021: Teil 1/2 DIN 4102 Class B1 UNI 9175 Class 1 IM NF-P 92501-7 Class M1 BS 5852 Crib 5 |
| Antimicrobial, flame retardant, soft-touch surface | |
| Composition: | 100% Trevira CS® bioactive (polyester) |
| Weight: | 365 g/m |
| Width: | 140 cm |
| Light fastness: | value 6 (DIN EN ISO 105-B02) |
| Pilling: | value 5 (DIN EN ISO 12945/2) |
| Fastness to rubbing: | wet: 4–5 / dry: 4–5 (DIN EN ISO 105-X12) |
| Abrasion resistance: | 65.000 rubs (Martindale; DIN EN ISO 12947-2) |
| Flammability: | DIN EN 1021: Part 1/2; DIN 4102 Class B1; UNI 9175 Class 1 IM; NF-P 92501-7 Class M1; BS 5852 Crib 5 |



154.040
Chillirod
Chilli red



154.020
Standardblau
Classic blue



154.022
Dunkelblau
Deep blue



154.023
Türkis
Caribbean blue



154.011
Hellgrün
Vivid green



154.031
Platingrau
Platin



154.036
Anthrazitgrau
Asphalt grey



154.033
Schwarz
Midnight black

Runner : B (Web M)

Zusammensetzung: 100% Polyester
Gewicht: ca. 510 g/m
Breite: 160 cm
Lichtechtheit: Note 5 (DIN EN ISO 105-B02)
Pilling: Note 5 (DIN EN ISO 12945/2)
Reibechtheit: nass: 4 / trocken: 5
Scheuerfestigkeit: 70.000 Touren (Martindale;
 DIN EN ISO 12947-2)
Brandverhalten: DIN EN 1021: Teil 1/2

Composition: 100% Polyester
Weight: approx. 510 g/m
Width: 160 cm
Light fastness: value 5 (DIN EN ISO 105-BO2)
Pilling: value 5 (DIN EN ISO 12945/2)
Fastness to rubbing: wet: 4 / dry: 5
Abrasion resistance: 70,000 rubs (Martindale;
 DIN EN ISO 12947-2)
Flammability: DIN EN 1021: Part 1/2



056.044
 Orange
 Orange



056.040
 Chillirot
 Chilli red



056.120
 Hellblau
 Light blue



056.022
 Dunkelblau
 Deep blue



056.011
 Hellgrün
 Vivid green



056.031
 Platingrau
 Platin



056.035
 Graphitgrau
 Graphite



056.033
 Schwarz
 Midnight black

Decade : B

Speziell für 24h-Drehsessel
Zusammensetzung: 50% Polyamid, 33% Schurwolle,
 10% Visil, 7% Viskose
Gewicht: ca. 610 g/m
Breite: 140 cm
Lichtechtheit: Note 6 (DIN EN ISO 105-BO2)
Reibechtheit: nass: 4 / trocken: 4
Scheuerfestigkeit: 500.000 Touren (Martindale;
 DIN EN ISO 12947)
Brandverhalten: DIN EN 1021: Teil 1/2

Especially for 24h executive swivel chairs
Composition: 50% Polyamide, 33% Virgin wool,
 10% Visil, 7% Viscose
Weight: approx. 610 g/m
Width: 140 cm
Light fastness: value 6 (DIN EN ISO 105-BO2)
Fastness to rubbing: wet: 4 / dry: 4
Abrasion resistance: 500,000 rubs (Martindale;
 DIN EN ISO 12947)
Flammability: DIN EN 1021: Part 1/2



040.022
 Dunkelblau
 Deep blue



040.035
 Graphitgrau
 Graphite



040.038
 Lavagrau
 Lava grey



040.033
 Schwarz
 Midnight black

Silvertex® : B

**Antimikrobiell, chemikalienbeständig*,
flammhemmend, wasserabweisend**

Zusammensetzung: Beschichtung: 100% Vinyl/
Träger: 100% Polyester Hi-Loft^{2™}
Gewicht: 685 g/m²
Breite: 137 cm
Lichtechtheit: Note 6 (Blauwollskala)
Scheuerfestigkeit: 300.000 Touren (Martindale;
DIN EN ISO 12947-2)
Brandverhalten: DIN EN 1021: Teil 1/2,
NF-P 92-503 Klasse M2,
DIN 4102 B2

*empfohlene Desinfektionsmittel auf Anfrage

Mildew resistant, chemical resistant*,
flame retardant, impermeability

Composition: Topcoat: 100% Vinyl/
Backing: 100% Polyester Hi-Loft^{2™}
Weight: 685 g/m²
Width: 137 cm
Light fastness: value 6 (blue wool scale)
Abrasion resistance: 300,000 rubs (Martindale;
DIN EN ISO 12947-2)
Flammability: DIN EN 1021: Part 1/2,
NF-P 92-503 class M2,
DIN 4102 B2

*recommended disinfectants on request



011.073
Reinweiß
Pure white



011.019
Indigoblau
Indigo blue



011.033
Schwarz
Midnight black

Parotega NF : B

**Desinfektionsmittelbeständig*, schwer entflammbar,
angenehme Haptik**

Zusammensetzung: 83% PVC-Compound, 17% BW
Gewicht: ca. 700 g/m²
Breite: 137 cm
Lichtechtheit: Note 5 (DIN EN ISO 105-BO2)
Reibechtheit: nass: 4 / trocken: 4–5
(DIN EN ISO 105-X12)
Scheuerfestigkeit: 50.000 Touren (Martindale;
DIN EN ISO 12947-2)
Brandverhalten: DIN EN 1021: Teil 1/2,
DIN 4102 B1,
NF-P 503 Klasse M1,
BS 5852 IS 0+1, Crib 5,
UN2 9175/87 (I. IM)

*empfohlene Desinfektionsmittel auf Anfrage

Resistant to disinfectants*, flame retardant,
soft-touch surface

Composition: 83% PVC-Compound, 17% BW
Weight: approx. 700 g/m²
Width: 137 cm
Light fastness: value 5 (DIN EN ISO 105-BO2)
Fastness to rubbing: wet: 4 / dry: 4–5
(DIN EN ISO 105-X12)
Abrasion resistance: 50,000 rubs (Martindale;
DIN EN ISO 12947-2)
Flammability: DIN EN 1021: Part 1/2,
DIN 4102 B1,
NF-P 503 class M1,
BS 5852 IS 0+1, Crib 5,
UN2 9175/87 (I. IM)

*recommended disinfectants on request



039.052
Fango
Fango



039.042
Rubinrot
Ruby red



039.033
Schwarz
Midnight black

Tonal : **A** (Web T)

Zusammensetzung: 99% Recyceltes Polyester,
1% Polyester
Gewicht: ca. 315 g/m
Breite: 140 cm
Lichtechntheit: Note 6–8 (DIN EN ISO 105-B02)
Pilling: Note 4–5 (DIN EN ISO 12945/2)
Reibechtheit: nass: 4–5 / trocken: 4–5
(DIN EN ISO 105-X12)
Scheuerfestigkeit: 100.000 Touren (Martindale;
DIN EN ISO 12947-2)
Brandverhalten: US CA TB 117-2013, ASTM E 84,
BS EN 1021: Teil 1/2,
BS EN 1021-1, BS 5852 Part 1, 0,1,
BS 476 Part 7, class 1
*** Farbauswahl Web T (185.xxx)**
(Textil-Rückenlehne Shape mesh comfort)

Nachhaltiges Design

Tonal:A wird aus recyceltem Polyester hergestellt, ist nach Öko-Tex und EU-Umweltzeichen zertifiziert und hat somit eine sehr positive Ökobilanz. Die Kombination von hellen und dunklen Tönen schafft Tiefe und sorgt mit einem dreidimensionalen Effekt für eine dynamische Optik.

- Harmonischer Melange-Effekt und lebendiger Look
- Breite Farbpalette und Mischung aus dunklen und hellen Farbtönen
- Recyceltes Post-Consumer-Polyester, Öko-Tex und EU-Umweltzeichen zertifiziert

Composition: 99% Post-consumer recycled polyester, 1% Polyester
Weight: approx. 315 g/m
Width: 140 cm
Light fastness: value 6–8 (DIN EN ISO 105-B02)
Pilling: value 4–5 (DIN EN ISO 12945/2)
Fastness to rubbing: wet: 4–5 / dry: 4–5
(DIN EN ISO 105-X12)
Abrasion resistance: 100,000 rubs (Martindale;
DIN EN ISO 12947-2)
Flammability: US CA TB 117-2013, ASTM E 84,
BS EN 1021: Part 1/2,
BS EN 1021-1, BS 5852 Part 1, 0,1,
BS 476 Part 7, class 1
*** Colours selection Web T (185.xxx)**
(textile backrest Shape mesh comfort)

Sustainable design

Made from recycled post-consumer polyester and Oeko-Tex and EU Ecolabel certified, Tonal:A has an excellent environmental profile. The fusion of light and dark tones adds depth and creates a three-dimensional effect.

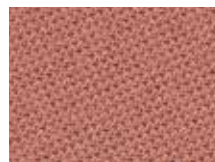
- Harmonious melange effect and vibrant look
- Comprehensive colour palette and blend of deep and bright hues
- Recycled post-consumer polyester, Oeko-Tex and EU Ecolabel certified



165.004
Currygelb
Curry yellow



165.044*
Orange
Orange



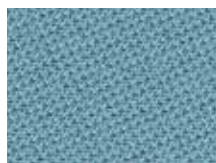
165.046
Pink
Pink orchid



165.047*
Mandarine
Mandarine



165.042
Rubinrot
Ruby red



165.025
Wasserblau
Lagoon blue



165.011*
Hellgrün
Vivid green



165.016
Wassergrün
Ice green



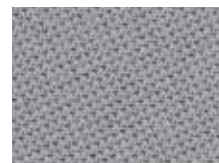
165.018*
Opalgrün
Opal green



165.014*
Petrolgrün
Jade green



165.031*
Platingrau
Platin



165.030*
Grau
Metal grey



165.050
Cappuccino
Cappuccino



165.052
Fango
Fango



165.066
Mittelbraun
Auburn



165.033*
Schwarz
Midnight black



Relax : A

Zusammensetzung: 100% Trevira CS® (Polyester)
Gewicht: ca. 450 g/m
Breite: 140 cm
Lichtechtheit: Note 6 (DIN EN ISO 105-B02)
Pilling: Note 5 (DIN EN ISO 12945/2)
Reibechtheit: nass: 4–5 / trocken: 4–5 (DIN EN ISO 105-X12)
Scheuerfestigkeit: 100.000 Touren (Martindale; DIN EN ISO 12947)
Brandverhalten: DIN EN 1021: Teil 1/2, DIN 4102 B1, NF-P 92-503 Klasse M1, BS 5852 IS 0+1, Crib 5, UN2 9175/87 (1. IM)
Composition: 100% Trevira CS® (polyester)
Weight: approx. 450 g/m
Width: 140 cm
Light fastness: value 6 (DIN EN ISO 105-BO2)
Pilling: value 5 (DIN EN ISO 12945/2)
Fastness to rubbing: wet: 4–5 / dry: 4–5 (DIN EN ISO 105-X12)
Abrasion resistance: 100.000 rubs (Martindale, DIN EN ISO 12947)
Flammability: DIN EN 1021: Part 1/2, DIN 4102 B1, NF-P 92-503 class M1, BS 5852 IS 0+1, Crib 5, UN2 9175/87 (1. IM)



103.044
Orange
Orange



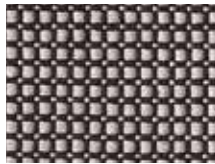
100.041
Feuerrot
Züco red



100.020
Standardblau
Classic blue



100.010
Grün
Organic green



103.079
Schwarz und Weiß
Black and white



103.039
Javagrau
Java grey



100.033
Schwarz
Midnight black

100.xxx = Relax : A einfarbig | one colour
103.xxx = Relaxbico : A zweifarbig | two-tone

King : A

Zusammensetzung: 100% Trevira CS® (Polyester)
Gewicht: ca. 420 g/m
Breite: 140 cm
Lichtechtheit: Note 6 (DIN EN ISO 105-B02)
Pilling: Note 4–5 (DIN EN ISO 12945/2)
Reibechtheit: nass: 4–5 / trocken: 4–5 (DIN EN ISO 105-X12)
Scheuerfestigkeit: 100.000 Touren (Martindale; DIN EN ISO 12947)
Brandverhalten: DIN EN 1021: Teil 1/2, DIN 4102 B1, NF-P 92-503 Klasse M1, BS 5852 IS 0+1, Crib 5, UN2 9175/87 (1. IM)
Composition: 100% Trevira CS® (polyester)
Weight: approx. 420 g/m
Width: 140 cm
Light fastness: value 6 (DIN EN ISO 105-BO2)
Pilling: value 4–5 (DIN EN ISO 12945/2)
Fastness to rubbing: wet: 4–5 / dry: 4–5 (DIN EN ISO 105-X12)
Abrasion resistance: 100.000 rubs (Martindale; DIN EN ISO 12947)
Flammability: DIN EN 1021: Part 1/2, DIN 4102 B1, NF-P 92-503 class M1, BS 5852 IS 0+1, Crib 5, UN2 9175/87 (1. IM)



081.044
Orange
Orange



081.041
Feuerrot
Züco red



081.040
Chilliröt
Chilli red



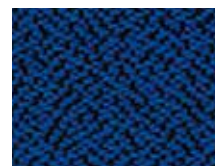
081.042
Rubinrot
Ruby red



081.120
Hellblau
Light blue



081.021
Azurblau
Azure blue



081.020
Standardblau
Classic blue



081.025
Wasserblau
Lagoon blue



081.011
Hellgrün
Vivid green



081.010
Grün
Organic green



081.110
Dunkelgrün
Dark green



081.022
Dunkelblau
Deep blue



081.031
Platingrau
Platin



081.030
Grau
Metal grey



081.032
Steingrau
Stone grey



081.033
Schwarz
Midnight black

King Plus : A

Zusammensetzung: 100% Trevira CS® (Polyester)
Gewicht: ca. 365 g/m²
Breite: 140 cm
Lichtechtheit: Note 6 (DIN EN ISO 105-BO2)
Pilling: Note 4–5 (DIN EN ISO 12945/2)
Reibechtheit: nass: 4–5 / trocken: 4–5
Scheuerfestigkeit: 80.000 Touren (Martindale);
 DIN EN ISO 12947)
Brandverhalten: DIN EN 1021: Teil 1/2,
 DIN 4102 B1, NF-P 92-503
 Klasse M1, BS 5852 IS 0+1,
 Crib 5, UN2 9175/87 (1. IM)
Composition: 100% Trevira CS® (polyester)
Weight: approx. 365 g/m²
Width: 140 cm
Light fastness: value 6 (DIN EN ISO 105-BO2)
Pilling: value 4–5 (DIN EN ISO 12945/2)
Fastness to rubbing: wet: 4–5 / dry: 4–5
Abrasion resistance: 80,000 rubs (Martindale);
 DIN EN ISO 12947)
Flammability: DIN EN 1021: Part 1/2,
 DIN 4102 B1, NF-P 92-503
 class M1, BS 5852 IS 0+1,
 Crib 5, UN2 9175/87 (1. IM)



TREVIRA®
CS



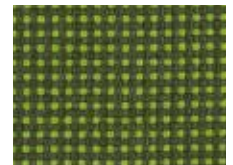
084.044
 Orange
 Orange



084.040
 Chillirot
 Chilli red



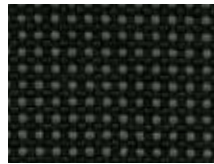
084.022
 Dunkelblau
 Deep blue



084.011
 Hellgrün
 Vivid green



084.030
 Grau
 Metal grey



084.033
 Schwarz
 Midnight black

X-Knit : A (Web X)

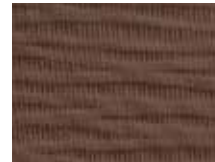
Zusammensetzung: 100% Wovenit® 3D
 (Polyamidhybrid*)
Gewicht: ca. 290 g/m²
Lichtechtheit: Note 6 (DIN EN ISO 105-BO2)
Pilling: Note 5 (DIN EN ISO 12945/2)
Reibechtheit: nass: 5 / trocken: 5
 (DIN EN ISO 105-X12)
Scheuerfestigkeit: 100.000 Touren (Martindale)
Brandverhalten: DIN EN 1021: Teil 1/2
 *Polyamidhybridfasern sind extrem haltbar und da-
 durch resistent gegen Scheuerbeanspruchung. Die
 leichte und feine Faser hat eine hohe Elastizität bei
 garantierter Formbeständigkeit und trocknet schnell.
Nur für X-Code (Sitz ohne Wellenstruktur).
Composition: 100% Wovenit® 3D
 (polyamide hybrid*)
Weight: approx. 290 g/m²
Light fastness: value 6 (DIN EN ISO 105-BO2)
Pilling: value 5 (DIN EN ISO 12945/2)
Fastness to rubbing: wet: 5 / dry: 5
 (DIN EN ISO 105-X12)
Abrasion resistance: 100,000 rubs (Martindale)
Flammability: DIN EN 1021: Part 1/2
 *Polyamide hybrid fibres are extremely durable
 and therefore resistant to the effects of abrasion.
 Lightweight and fine, they offer high elasticity,
 guaranteed dimensional stability and dry quickly.
Only for X-Code (seat without wave structure).



063.044
 Orange
 Orange



063.041
 Feuerrot
 Züco red



063.063
 Torfbraun
 Turf



063.019
 Indigoblau
 Indigo blue



063.022
 Dunkelblau
 Deep blue



063.010
 Grün
 Organic green



063.031
 Platingrau
 Platin



063.035
 Graphitgrau
 Graphite



063.033
 Schwarz
 Midnight black

Valencia : A

Sehr robustes Kunstleder, langlebig, desinfektionsmittelbeständig

Zusammensetzung: Beschichtung: 100% Vinyl/
Träger: 100% Polyester Hi-Loft^{2™}
Gewicht: ca. 650 g/m²
Breite: 137 cm
Lichtechtheit: Note 5 (DIN EN ISO 105-B02)
Scheuerfestigkeit: 300.000 Touren (Martindale;
DIN EN ISO 12947-2)
Brandverhalten: DIN EN 1021: Teil 1/2,
NF-P 92-503 Klasse M2,
DIN 4102 B2

Very strong synthetic leather, durable,
resistant to disinfectants

Composition: Topcoat: 100% Vinyl/
Backing: 100% Polyester Hi-Loft^{2™}
Weight: approx. 650 g/m²
Width: 137 cm
Light fastness: value 5 (DIN EN ISO 105-B02)
Abrasion resistance: 300,000 rubs (Martindale;
DIN EN ISO 12947-2)
Flammability: DIN EN 1021: Part 1/2,
NF-P 92-503 class M2,
DIN 4102 B2



006.001
Leuchtgelb
Luminous yellow



006.040
Chilliröt
Chilli red



006.025
Wasserblau
Lagoon blue



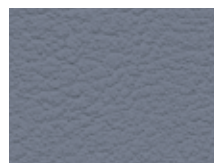
006.020
Standardblau
Classic blue



006.022
Dunkelblau
Deep blue



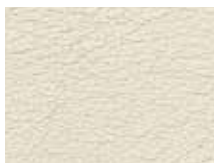
006.010
Grün
Organic green



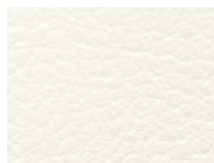
006.030
Grau
Metal grey



006.031
Platingrau
Platin



006.070
Polarweiß
Arctic white



006.073
Reinweiß
Pure white



006.033
Schwarz
Midnight black

Madrid : A



= leitfähig
conductive

Kunstleder leitfähig

Zusammensetzung: 89% PVC-Compound,
11% PES/BW
Gewicht: ca. 650 g/m²
Breite: 137 cm
Reibechtheit: nass: 4 / trocken: 4
(DIN EN ISO 105-X12)
Scheuerfestigkeit: 40.000 Touren (Martindale;
DIN EN ISO 5470-2)

Imitation leather conductive

Composition: 89% PVC-Compound,
11% PES/BW
Weight: approx. 650 g/m²
Width: 137 cm
Fastness to rubbing: wet: 4 / dry: 4
(DIN EN ISO 105-X12)
Abrasion resistance: 40,000 rubs (Martindale;
DIN EN ISO 5470-2)



013.033 ⚡
Schwarz
Midnight black

Charlotta : A



= leitfähig
conductive

Zusammensetzung: 70% Polypropylen, 29% Wolle,
1% BASF Resistat
Gewicht: ca. 500 g/m²
Breite: 140 cm
Lichtechtheit: Note 5 (DIN EN ISO 105-B02)
Reibechtheit: nass: 4 / trocken: 4
Scheuerfestigkeit: 60.000 Touren (Martindale;
DIN EN ISO 12947)
Brandverhalten: DIN EN 1021: Teil 1/2

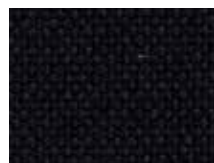
Composition: 70% Polypropylene, 29% Wool,
1% BASF Resistat
Weight: approx. 500 g/m²
Width: 140 cm
Light fastness: value 5 (DIN EN ISO 105-B02)
Fastness to rubbing: wet: 4 / dry: 4
Abrasion resistance: 60,000 rubs (Martindale;
DIN EN ISO 12947)
Flammability: DIN EN 1021: Part 1/2



044.025 ⚡
Wasserblau
Lagoon blue



044.022 ⚡
Dunkelblau
Deep blue

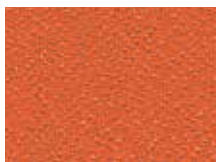


044.033 ⚡
Schwarz
Midnight black

Polo : P

Zusammensetzung: 100% Polyester
Gewicht: ca. 350 g/m
Breite: 140 cm
Lichtechtheit: Note 6 (DIN EN ISO 105-B02)
Reibechtheit: nass: 4–5 / trocken: 4–5
Scheuerfestigkeit: 150.000 Touren (Martindale;
DIN EN ISO 12947)
Brandverhalten: DIN EN 1021: Teil 1/2

Composition: 100% Polyester
Weight: approx. 350 g/m
Width: 140 cm
Light fastness: value 6 (DIN EN ISO 105-B02)
Fastness to rubbing: wet: 4–5 / dry: 4–5
Abrasion resistance: 150,000 rubs (Martindale;
DIN EN ISO 12947)
Flammability: DIN EN 1021: Part 1/2



077.044
Orange
Orange



077.040
Chillirot
Chilli red



077.048
Shirazrot
Shiraz red



077.120
Hellblau
Light blue



077.025
Wasserblau
Lagoon blue



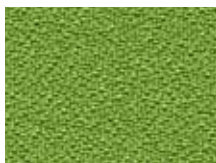
077.021
Azurblau
Azure blue



077.020
Standardblau
Classic blue



077.011
Hellgrün
Vivid green



077.010
Grün
Organic green



077.110
Dunkelgrün
Dark green



077.029
Nachtblau
Midnight blue



077.050
Cappuccino
Cappuccino



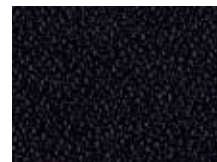
077.031
Platingrau
Platin



077.030
Grau
Metal grey



077.032
Steingrau
Stone grey

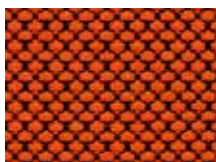


077.033
Schwarz
Midnight black

Fabio : P

Zusammensetzung: 100% Polyester FR
Gewicht: ca. 560 g/m
Breite: 140 cm
Lichtechtheit: Note 5–8 (DIN EN ISO 105-B02)
Pilling: Note 5 (DIN EN ISO 12945/2)
Reibechtheit: nass: 4–5 / trocken: 4–5
(DIN EN ISO 105-X12)
Scheuerfestigkeit: 80.000 Touren (Martindale;
DIN EN ISO 12947-2)
Brandverhalten: DIN EN 1021: Teil 1/2,
DIN 4102 B1,
NF-P 92-503 Klasse M1,
BS 5852 IS O+1, Crib 5,
UN2 9175/87 (1. IM)

Composition: 100% Polyester FR
Weight: approx. 560 g/m
Width: 140 cm
Light fastness: value 5–8 (DIN EN ISO 105-B02)
Pilling: value 5 (DIN EN ISO 12945/2)
Fastness to rubbing: wet: 4–5 / dry: 4–5
(DIN EN ISO 105-X12)
Abrasion resistance: 80,000 rubs (Martindale;
DIN EN ISO 12947-2)
Flammability: DIN EN 1021: Part 1/2,
DIN 4102 B1,
NF-P 92-503 class M1,
BS 5852 IS O+1,
Crib 5, UN2 9175/87 (1. IM)



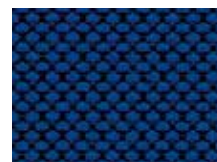
012.044
Orange
Orange



012.040
Chillirot
Chilli red



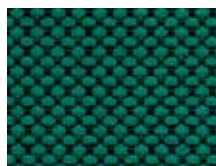
012.019
Indigoblau
Indigo blue



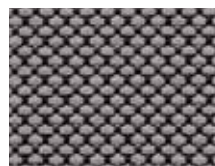
012.022
Dunkelblau
Deep blue



012.011
Hellgrün
Vivid green



012.110
Dunkelgrün
Dark green



012.031
Platingrau
Platin



012.033
Schwarz
Midnight black

Leder/Leather : F

Premium Echt-Leder

Feinstes, naturbelassenes Nappaleder.

Anilinfärbtes Rindsobleder der Spitzenklasse.

Mit natürlichen Ölen behandelt, tuchweicher Griff, atmungsaktiv, hautsympathisch, feuchtigkeitsregulierend. Wasserlösliche Farben ohne chemische Lösungsmittel.

Lichtechtheit: Note 4 (DIN EN ISO 105-B02)

Reibechtheit: nass: 4 / trocken: 3–4 (DIN EN ISO 11640)

Brandverhalten: DIN EN 1021: Teil 1/2

Premium leather

The finest natural Nappa leather top quality.

Aniline dyed cowhide leather. Treated with natural oils, fabric-soft touch, breathable, dermatologically safe, moisture control. Water-soluble dyes without solvents.

Light fastness: value 4 (DIN EN ISO 105-B02)

Fastness to rubbing: wet: 4 / dry: 3–4 (DIN EN ISO 11640)

Flammability: DIN EN 1021: Part 1/2



029.041
Feuerrot
Züco red



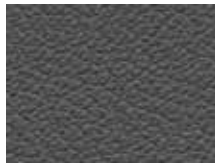
029.061
Dunkelbraun
Walnut



029.052
Fango
Fango



029.027
Königsblau
Royal blue



029.036
Anthrazitgrau
Asphalt grey



029.072
Kaschmirweiß
Cashmere



029.073
Reinweiß
Pure white



029.033
Schwarz
Midnight black

Leder/ Leather : E

Nappaleder pigmentiert (Semi-Anilinleder)

Anilinfärbtes leicht mit Pigmentfarbe abgedecktes

Rindsobleder, sehr strapazierfähig, vollnarbig.

Lichtechtheit: Note 3 (DIN EN ISO 105-B02)

Reibechtheit: nass: 4–5 / trocken: 4–5 (DIN EN ISO 11640)

Brandverhalten: DIN EN 1021: Teil 1/2

Pigmented Nappa leather (semi-aniline leather)

Aniline dyed cowhide leather with light pigment dyeing, very hard wearing, full-grain.

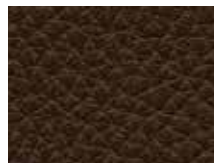
Light fastness: value 3 (DIN EN ISO 105-B02)

Fastness to rubbing: wet: 4–5 / dry: 4–5 (DIN EN ISO 11640)

Flammability: DIN EN 1021: Part 1/2



001.052
Fango
Fango



001.069
Terrabraun
Terra brown



001.035
Graphitgrau
Graphite



001.072
Kaschmirweiß
Cashmere



001.070
Polarweiß
Arctic white



001.033
Schwarz
Midnight black

Web A

Preisgruppe je nach Sitzpolsterung

Web A: 100% Polyester
ca. 510 g/m
100.000 Scheuertouren
Netzgewebe Web A für Rückenlehnen
dat-o, sim-o (Besucherstühle)
und **Teo 2**

Price depending on upholstery of the seat

Web A: 100% Polyester
approx. 510 g/m
100.000 Rubs
Mesh fabric Web A for backrests
dat-o, sim-o (visitor chairs)
and **Teo 2**



050.033

Schwarz
Midnight black

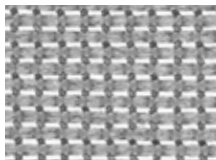
Web C

Preisgruppe je nach Sitzpolsterung

Web C: 100% Trevira CS® (Polyester)
ca. 405 g/m
70.000 Scheuertouren
Netzgewebe Web C für Rückenlehnen
Cay mesh und Indeed mesh

Price depending on upholstery of the seat

Web C: 100% Trevira CS® (Polyester)
approx. 405 g/m
70.000 Rubs
Mesh fabric Web C for backrests
Cay mesh and Indeed mesh



179.031

Platingrau
Platin



179.033

Schwarz
Midnight black

Web D

Preisgruppe je nach Sitzpolsterung

Web D: 100% Polyester
ca. 350 g/m
55.000 Scheuertouren
Netzgewebe Web D für Rückenlehnen
Cay mesh und Indeed mesh

Price depending on upholstery of the seat

Web D: 100% Polyester
approx. 350 g/m
55.000 Rubs
Mesh fabric Web D for backrests
Cay mesh and Indeed mesh



180.033

Schwarz
Midnight black

Web K

Preisgruppe je nach Sitzpolsterung

Web K: 100% Polyester
Netzgewebe Web K für Rückenlehnen
Lordo

Price depending on upholstery of the seat

Web K: 100% Polyester
Mesh fabric Web K for backrests
Lordo



062.030

Grau
Metal grey



062.033

Schwarz
Midnight black

Web L

Preisgruppe je nach Sitzpolsterung

Web L: 100% Polyester
Netzgewebe Web L für Rückenlehnen
Shape mesh

Price depending on upholstery of the seat

Web L: 100% Polyester
Mesh fabric Web L for backrests
Shape mesh



058.033

Schwarz
Midnight black

Web M

Siehe Seite 8
See page 8

Web P

Preisgruppe je nach Sitzpolsterung

Zusammensetzung: 66% Polyester, 34% Polyamid
 Gewicht: ca. 340 g/m
 Breite: 140 cm
 Lichtechtheit: Note 5–7 (DIN EN ISO 105-B02)
 Pilling: Note 3–4 (DIN EN ISO 12945/2)
 Reibechtheit: nass: 4–5 / trocken: 4–5
 Scheuerfestigkeit: 200.000 Touren (Martindale;
 DIN EN ISO 12947-2)
 Brandverhalten: DIN EN 1021: Teil 1,
 DIN 66084 P-c

Netzgewebe Web P nur für Rückenlehnen Stilo

Price depending on upholstery of the seat
 Composition: 66% Polyester, 34% Polyamide
 Weight: approx. 340 g/m
 Width: 140 cm
 Light fastness: value 5–7 (DIN EN ISO 105-B02)
 Pilling: value 3–4 (DIN EN ISO 12945/2)
 Fastness to rubbing: wet: 4–5 / dry: 4–5
 Abrasion resistance: 200,000 rubs (Martindale;
 DIN EN ISO 12947-2)
 Flammability: DIN EN 1021: Part 1,
 DIN 66084 P-c
 Mesh fabric Web P only for backrests Stilo



105.040
Chillirost
Chilli red



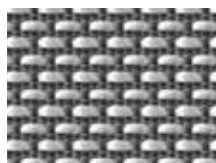
105.020
Standardblau
Classic blue



105.010
Grün
Organic green



105.074
Weiß
White



105.030
Grau
Metal grey



105.033
Schwarz
Midnight black

Web Q

Preisgruppe je nach Sitzpolsterung

Web Q: Blickdichter Textilstrickbezug, schwarz
 Nur für Rückenlehnen Stilo

Price depending on upholstery of the seat
 Web Q: Opaque textile knitted cover, black
 Only for backrests Stilo



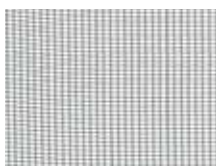
106.033
Schwarz
Midnight black

Web S

Preisgruppe je nach Sitzpolsterung

Web S: 100% Polyester
 ca. 330 g/m
 70.000 Scheuertouren
 Netzgewebe Web S für Rückenlehnen
 @Just magic2 mesh, dat-o und
 Stilo ES mesh

Price depending on upholstery of the seat
 Web S: 100% Polyester
 approx. 330 g/m
 70,000 Rubs
 Mesh fabric Web S for backrests
 @Just magic2 mesh, dat-o und
 Stilo ES mesh



059.033
Schwarz
Midnight black

Web X

Siehe Seite 12
 See page 12

Web Y

Preisgruppe je nach Sitzpolsterung

Zusammensetzung: 100% Wovenit® 3D
(Polyamidhybrid*)
Gewicht: ca. 290 g/m²
Lichtechtheit: Note 6 (DIN EN ISO 105-B02)
Pilling: Note 5 (DIN EN ISO 12945/2)
Reibechtheit: nass: 5 / trocken: 5
(DIN EN ISO 105-X12)
Scheuerfestigkeit: 100.000 Touren (Martindale)
Brandverhalten: DIN EN 1021: Teil 1/2

*Polyamidhybridfasern sind extrem haltbar und dadurch resistent gegen Scheuerbeanspruchung. Die leichte und feine Faser hat eine hohe Elastizität bei garantierter Formbeständigkeit und trocknet schnell.
Netzgewebe Web Y für Rückenlehne X-Code mesh.

Price depending on upholstery of the seat

Composition: 100% Wovenit® 3D
(polyamide hybrid*)
Weight: approx. 290 g/m²
Light fastness: value 6 (DIN EN ISO 105-BO2)
Pilling: value 5 (DIN EN ISO 12945/2)
Fastness to rubbing: wet: 5 / dry: 5
(DIN EN ISO 105-X12)
Abrasion resistance: 100,000 rubs (Martindale)
Flammability: DIN EN 1021: Part 1/2

*Polyamide hybrid fibres are extremely durable and therefore resistant to the effects of abrasion. Lightweight and fine, they offer high elasticity, guaranteed dimensional stability and dry quickly.
Mesh fabric Web Y for backrests X-Code mesh.



095.044
Orange
Orange



095.019
Indigoblau
Indigo blue



095.035
Graphitgrau
Graphite



095.033
Schwarz
Midnight black

Fiore

Hussen-Farben

Sunbrella®

Zusammensetzung: 97% Sunbrella Acryl
(50% recyceltes Acryl),
3% Polyester

Outdoor-geeignet, schmutz- und wasserabweisend,
waschbar

Cover colours

Sunbrella®

Composition: 97% Sunbrella Acrylic
(50% recycled Acrylic),
3% Polyester

Suitable for outdoor use, dirt and water-repellent,
washable



178.004
Currygelb
Curry yellow



178.045
Kupferrot
Pure Copper



178.019
Indigoblau
Indigo blue



178.016
Wassergrün
Ice green



178.053
Sand
Sand



178.035
Graphitgrau
Graphite

Fiore

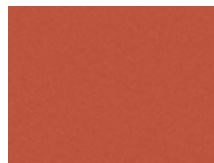
Kunststoff-Farben

Plastic colours

* auch als MicroSilver-Ausführung erhältlich |
* also available for Fiore MicroSilver



KSY
Senfgelb
Mustard yellow
(~ RAL 070 60 60)



KER
Englischrot
English red
(~ RAL 040 50 50)



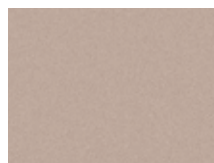
KSB
Sanftblau
Gentle blue
(~ RAL 250 60 15)



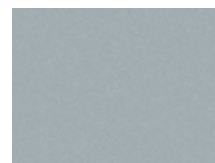
KBB
Berlinerblau
Berlin blue
(~ RAL 260 30 15)



KOG
Altgrün
Old green
(~ RAL 130 60 20)



KKG
Kittgrau
Putty grey
(~ RAL 060 70 10)



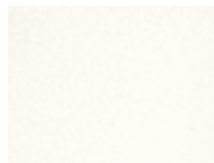
KWG
Wolkengrau
Cloud grey
(~ RAL 220 70 05)



KEG
Eisengrau
Iron grey
(~ RAL 7011)



KVV*
Verkehrsweiß
Traffic white
(~ RAL 9016)



KFW
Weiß (flammschützend)
White (flame retardant)



KGS
Graphitschwarz
Graphite black
(RAL 9011)

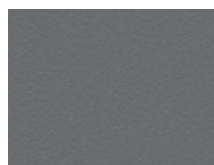
Eddy

Kunststoff-Farben

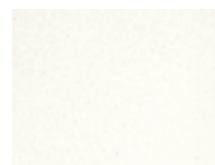
Plastic colours



KUB
Ultramarinblau
Ultramarine blue
(~ RAL 5002)



KBG
Basaltgrau
Basalt grey
(~ RAL 7012)



KVV
Verkehrsweiß
Traffic white
(~ RAL 9016)



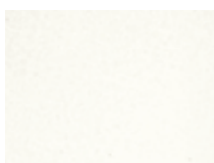
KGS
Graphitschwarz
Graphite black
(RAL 9011)

Teo, Shape elan visitor

Kunststoff-Farben

Plastic colours

*nur für Teo 1 | only for Teo 1



KVV*
Verkehrsweiß
Traffic white
(~ RAL 9016)



KGS
Graphitschwarz
Graphite black
(RAL 9011)

Fiore

Ganzschale

Buche natur oder CPL

Standard: Buche natur (HBN)

Aufpreise für Furniere/CPL siehe Preisliste

Full shell

Natural beech or CPL

Standard: natural beech (HBN)

Extra charge for veneers/CPL see price list



HBN
Buche natur
Natural beech



HON
Eiche natur
Natural oak



HNN
Nussbaum natur
Natural walnut



HCWW
CPL weiß (beidseitig)
CPL white (both sides)



HCSS
CPL schwarz (beidseitig)
CPL black (both sides)

Amico, Siamo

Ganzschale

Buche natur oder Laminat

Standard: Buche natur (HBN)

Aufpreise für Laminat/Nussbaum siehe Preisliste

*nur für Siamo

Full shell

Natural beech or laminate

Standard: natural beech (HBN)

Extra charge for laminates/Natural walnut see price list

*only for Siamo



HBN
Buche natur
Natural beech

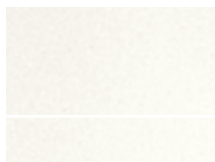
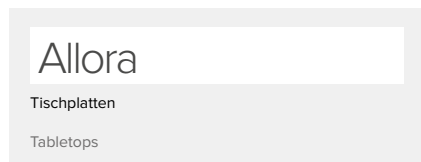


HLA*
Laminat Ahorn,
Kante Buche natur
Maple laminate,
natural beech edge



HLW*
Laminat weiß,
Kante Buche natur
White laminate,
natural beech edge

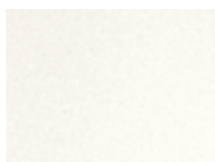
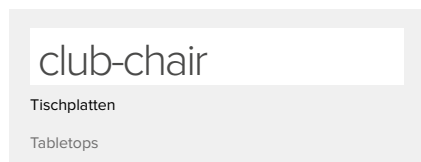




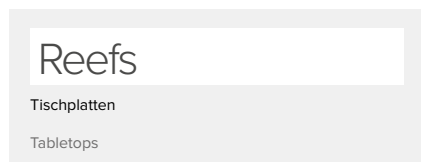
OHXW
HPL weiß, Kante weiß
HPL white, white edge



OEON
Echtholz Eiche natur
Natural real oak wood



OFXW
MDF, lackiert, verkehrsweiß
MDF, lacquered, traffic white



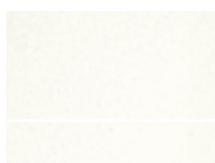
OHXW
HPL weiß, Kante schwarz
HPL white, black edge



OHGS
HPL schwarz,
Kante schwarz
HPL black,
black edge



OHON
HPL Eiche natur,
Kante schwarz
HPL natural oak,
black edge



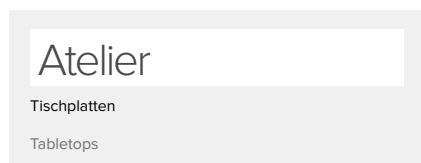
OMXW
Melamin weiß,
Kante ABS weiß
White melamine,
white ABS edge



OMGS
Melamin schwarz,
Kante ABS schwarz
Black melamine,
black ABS edge



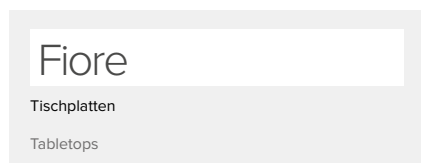
ODON
Dekor Eiche natur,
Kante ABS Eiche natur
Natural oak finish,
natural oak ABS edge



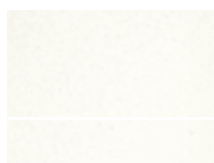
OMXW
Melamin weiß,
Kante ABS weiß
White melamine,
white ABS edge



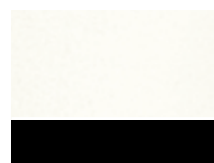
OMXS
Melamin schwarz,
Kante ABS schwarz
Black melamine,
black ABS edge



OMGS
Melamin schwarz,
Kante ABS schwarz
Black melamine,
black ABS edge



OMXW
Melamin weiß,
Kante ABS weiß
White melamine,
white ABS edge



OHXW
HPL weiß, Kante schwarz
HPL white, black edge



dauphin.de
dauphin-group.com

Hersteller | Manufacturer:

Bürositzmöbelfabrik Friedrich-W. Dauphin GmbH & Co.
Espanstraße 29
91238 Offenhausen, Germany
+49 9158 17-0
info@dauphin.de

Vertrieb | Distribution:

Dauphin HumanDesign® Group GmbH & Co. KG
Espanstraße 36
91238 Offenhausen, Germany
+49 9158 17-700
info@dauphin-group.com

DAUPHIN