

Ergebnisse in den einzelnen Abschnitten des Produktlebenszyklus

**Material:**

- **dat-o** wiegt ca. 19,6 kg.
- Besteht zu über 50 % aus recyceltem Material. Enthält keine Schadstoffe (kein PVC, Chrom VI, Blei und Quecksilber).
- Durch die Möglichkeit, alle Verschleißteile einfach auszutauschen, wird der Lebenszyklus erheblich verlängert.
- Einsatz von atmungsaktiven Schäumen (PU), FCKW- und CKW-frei geschäumt.
- Die Verpackung besteht aus Karton, der aus recycelbarem Material hergestellt wird und PE-Folie (Polyethylen-Folie), die ca. 30 % Recyclingmaterial enthält.
- Für die Beschriftung von Papier und Verpackungsmaterial werden wasserlösliche Tinten ohne Lösungsmittel verwendet.

**Produktion und Abfallwirtschaft:**

- Das Umwelt-Management-System ist nach EMAS und DIN EN ISO 14001 zertifiziert. Durch regelmäßige Auditierung des Unternehmens wird auch dort eine umweltfreundliche Produktion gewährleistet.
- Produktionsabfälle werden so gut wie möglich getrennt.
- **dat-o** wurde entwickelt zur Herstellung mit geringstem Abfallaufkommen, Energieverbrauch und Umweltbeeinflussung.
- Die Pulverbeschichtung ist frei von flüchtigen, organischen Verbindungen und Schwermetallen.

**Transport:**

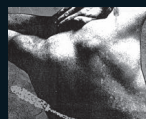
- Durch die eigene LKW-Flotte werden Leerfahrten bei der Auslieferung der Produkte vermieden, da auf den Rücktouren die Zulieferanten angefahren werden, um für die nächste Produktion neue Baugruppen zu transportieren.
- Um die Transportkosten zu reduzieren, werden die Stühle in der Nähe der Kunden produziert: neun Produktionsstätten in Europa, Nord Amerika und Südafrika.

**Gebrauch:**

- Während des Gebrauchs des Produktes bestehen keine umweltschädigenden Auswirkungen.
- Um den Lebenszyklus zu verlängern, werden wechselbare Polster eingesetzt.
- Alle Bauteile können einfach ausgetauscht und zum Teil nachgerüstet werden.
- Pflege- und Servicehinweise sind Bestandteile der Bedienungsanleitung.

**Ende des Produktionszyklus:**

- **dat-o** kann mit herkömmlichen Werkzeugen innerhalb von ca. fünf Minuten zerlegt werden.
- Alle Einzelteile über 50 g sind gekennzeichnet und daher zu 100 % verwertbar.
- Die Kartonage und die PE-Folie der Verpackung sind recycelfähig.
- Der Hersteller sorgt für eine fachgerechte Verwertung der Verpackungsmaterialien.



Teil unseres Wertesystemes

Inspiziert durch die intakte Umwelt unseres Standortes Offenhausen ist uns die Wahrung der Natur ein großes Anliegen. Umweltvorsorge und das Nachhaltigkeitsgebot als Managementaufgabe wird konsequent in Vertrieb, Entwicklung, Herstellung und Service umgesetzt und durch die Zertifizierung nach DIN EN ISO 14001 bescheinigt. Elementar für unsere umweltfreundliche Betriebsführung ist die genaue Beobachtung und Dokumentation der Rohstoffe und Energieströme, die dem Betrieb zugeführt werden, der Abfall- und Abwasserarten und -mengen, der Luftemissionen und des Energieverbrauches in allen Bereichen. Diese Analysen ermöglichen uns jederzeit Vergleiche anzustellen und eventuellen Umweltbelastungen mit gezielten Maßnahmen entgegenzutreten. Parallel zu den betrieblichen Maßnahmen erfolgt die Minimierung möglicher Umweltbelastungen, die durch unsere Produkte von der Entwicklung über die Produktion bis zur Entsorgung entstehen. Eine optimale Rohstoffnutzung konnte durch den modularen Aufbau der Produktprogramme erreicht werden. Unsere akribisch betriebene Qualitätssicherung gewährleistet die Langlebigkeit unserer Produkte – somit ist der wertvollste Beitrag zum Umweltschutz erreicht: eine massive Umweltentlastung! Unser Streben ist es, mögliche Umweltprobleme durch das eigene Handeln, durch die Förderung von nachhaltigem Konsum und zukunftsfähiger Lebensstile zu lösen oder zu vermeiden. Management und Beschäftigte der Dauphin HumanDesign® Group leben und arbeiten in dem Bewusstsein, kontinuierlich für Verbesserungen zu sorgen und somit mittel- und langfristig zur Erhaltung unserer Lebensgrundlage beizutragen.

Materialbeschreibung

Folgende Angaben sind ca. Werte und können je nach Modellausführung variieren.

Metall	kg	%	Kunststoff	kg	%	Weitere Materialien	kg	%
Aluminium	8,65	44,1	Polyamid (PA)	4,00	20,4	Holz	-	-
Stahl	3,68	18,7	Polyurethan (PU)	1,40	7,1	PE (für Verpackung)	0,30	1,5
			Polypropylen (PP)	1,50	7,6			
			ABS	0,10	0,5			



Die Wichtigkeit des Umweltschutzes in der Firmenphilosophie wurde bereits im Jahr 2003 mit der Einrichtung eines Umweltmanagementsystems nach DIN EN ISO 14001 manifestiert, das eine Verringerung von Umweltauswirkungen im Unternehmen zum Ziel hat. Mit dem Beitritt zum Umweltpakt Bayern im Jahr 2007, der Zertifizierung nach Emas im Jahr 2010 sowie der Auszeichnung „Nachhaltiger Hersteller 2011“ setzt Dauphin ein Zeichen, dass Nachhaltigkeit ein elementarer Bestandteil der Unternehmensphilosophie ist.

Zertifikate



Kontakt

umwelt@dauphin.de



DAUPHIN
HumanDesign® Company