

club-chair





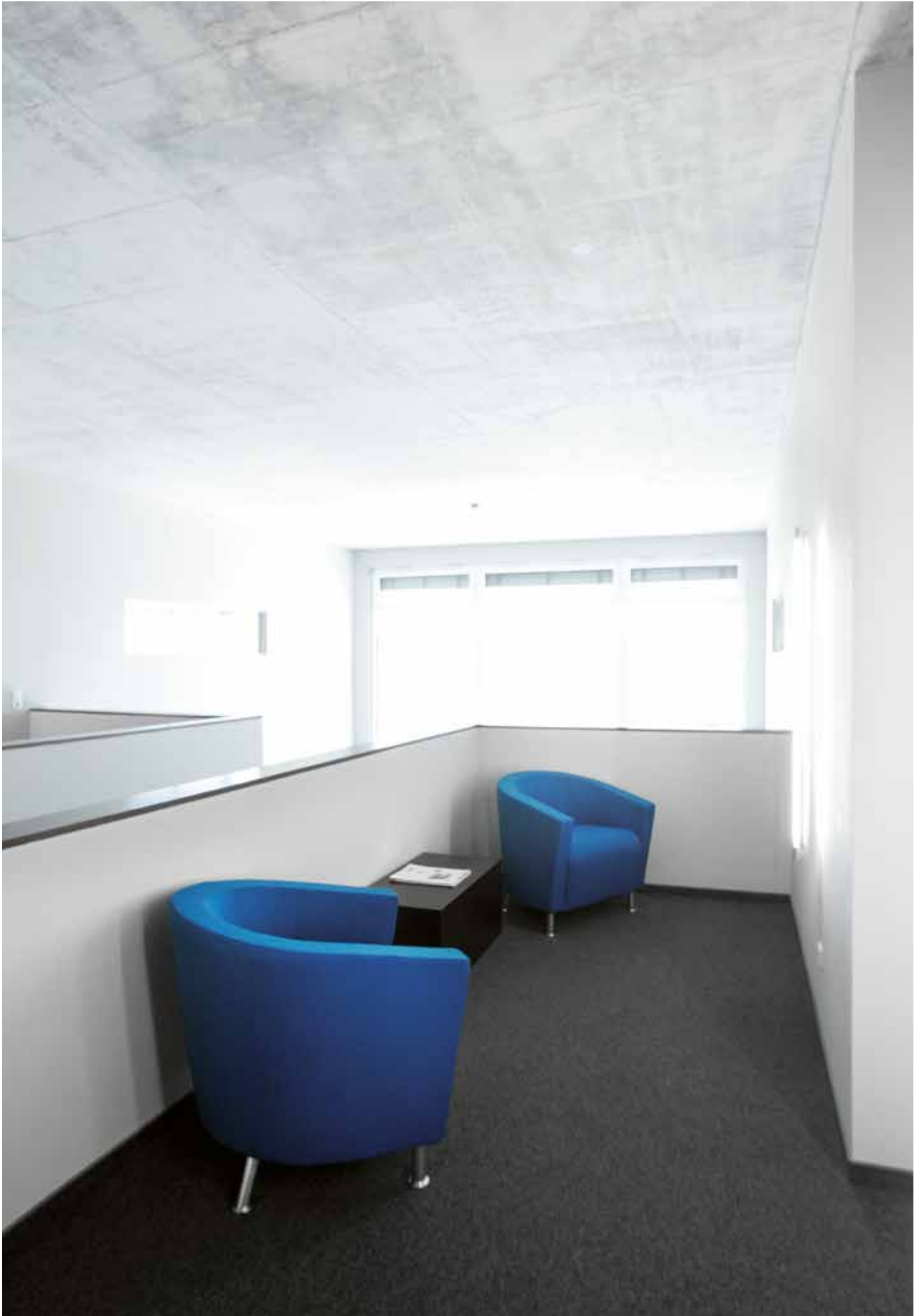
club-chair

Design: Dauphin Design-Team



Anche le soluzioni di seduta per lounge hanno uno stile individuale. club-chair come poltrona singola o divano a due posti offre il piacere di una seduta rilassante in un ambiente gradevole. Lo schienale e il sedile interamente imbottiti con braccioli integrati creano un'atmosfera di benessere nelle reception e sale attese. Una vera attrazione: club-chair con mix di colori di tendenza.

Las soluciones para recibidores tienen también su propio estilo. club-chair ofrece como sillón monoplaza o biplaza relax en un agradable ambiente. Las superficies completamente tapizadas del asiento y el respaldo con apoyabrazos integrados proporcionan una agradable sensación de bienestar en las salas de espera y recepciones. Un foco de atención: club-chair en moderna mezcla de colores.



club-chair Sintesi | Vista general



Sedute per lounge | Asientos para recibidores

Numero del modello Número de modelo	CC 0957	CC 0958
Tipo di prodotto Tipo de producto	1 posti 1 plaza	2 posti 2 plazas
Varianti di imbottitura Variantes de tapizado	Completamente imbottita Tapizado completo	Completamente imbottita Tapizado completo
Base Pie	Alluminio lucido (Ø 38 mm) Aluminio pulido (Ø 38 mm)	Alluminio lucido (Ø 38 mm) Aluminio pulido (Ø 38 mm)
Larghezza/profondità/altezza/ altezza sedile totale (cm) Anchura/profundidad/altura general/altura del asiento (cm)	66 / 74 / 71 / 43	141 / 74 / 71 / 43



Tavoli | Mesas

Numero del modello Número de modelo	AL 0951	CC 0956
Tipo di prodotto Tipo de producto	Tavolino d'appoggio, piccolo Mesa auxiliar, pequeña	Tavolino d'appoggio, grande Mesa auxiliar, grande
Piani dei tavoli Tableros de mesa	Vetro, rivestito con pellicola bianca Cristal, laminado en blanco	Vetro di sicurezza monostrato satinato (ESG), 8 mm Vidrio de seguridad monocapa satinado (ESG), 8 mm
Base Pie	Acciaio, laccato bianco Acero, pintado en blanco	Pistone in acciaio, cromato, Ø 38 mm Tubo de acero, cromado, Ø 38 mm
Larghezza/profondità/altezza (cm) Anchura/profundidad/altura (cm)	50 / 38 / 66	95 / 60 / 32

club-chair Ambiente | Medio ambiente

La lavorazione, la produzione e la filosofia aziendale sono incentrati sulla sostenibilità. Dall'inizio alla fine, dal progetto allo smaltimento, i nostri processi sono orientati allo sviluppo di prodotti durevoli e di pregio, ma anche ecologici. Ma facciamo di più: con la certificazione EMAS ci siamo volontariamente impegnati a ridurre costantemente il nostro impatto ambientale. Con la certificazione BIFMA leve vogliamo sottolineare che i nostri prodotti sono sostenibili e che soddisfano i requisiti rigorosi della certificazione LEED per la sostenibilità ambientale degli edifici.

Para nosotros es importante poder trabajar, producir y pensar de manera sostenible. Desde el principio al fin, desde el diseño hasta la eliminación, nuestros procesos están orientados a desarrollar para usted productos de alta calidad, duraderos a la par que ecológicos. Pero llegamos más allá: con la certificación EMAS nos comprometemos voluntariamente a mejorar de forma continua nuestra prestación al medio ambiente. Y con la certificación BIFMA level® hacemos transparente que nuestros productos son precursores del mobiliario sostenible y que además satisfacen los exigentes requisitos de una certificación LEED para la construcción sostenible.

Azienda | Empresa:





Materiale

- › Per oltre il 50% club-chair è costituita da materiale riciclato.
- › club-chair non contiene sostanze tossiche (quali PVC, cromo esavalente, piombo e mercurio). Il poliuretano espanso è privo di CFC e HCFC. Il rivestimento in polvere epossidica è privo di composti organici volatili e metalli pesanti.
- › L'imballaggio in cartone è costituito da materiale riciclabile. La pellicola di polietilene è composta per ca. il 30% da materiale di riciclo. Per le scritte su carta e imballaggio vengono utilizzati inchiostri idrosolubili privi di solventi.



Produzione

- › Il sistema di gestione ambientale è certificato in base a EMAS e DIN EN ISO 14001.
- › club-chair è stato progettato per essere realizzato con valori minimi in termini di produzione di rifiuti, consumo energetico e impatto ambientale.



Trasporto

- › La flotta di autocarri aziendali evita viaggi a vuoto durante la consegna.



Utilizzo

- › Grazie alla possibilità di sostituire o aggiungere facilmente tutte le parti soggette a usura, club-chair ha una lunga durata. Per prolungare il ciclo di vita vengono utilizzate imbottiture sostituibili.



Smaltimento

- › club-chair può essere smontato in ca. cinque minuti con attrezzi comuni.
- › Ogni pezzo superiore a 50 g è contrassegnato e quindi riutilizzabile al 100%.
- › I cartoni e la pellicola di PE dell'imballaggio sono riciclabili.
- › Il produttore è responsabile del recupero a norma dei materiali dell'imballaggio.

Material

- › club-chair se compone en más del 50% de material reciclado.
- › club-chair está 100% libre de sustancias contaminantes (sin PVC, cromo VI, plomo y mercurio). Todas las espumas de poliuretano están libres de FCKW y CKW. El revestimiento de polvo está libre de compuestos orgánicos volátiles y metales pesados.
- › El embalaje de cartón se compone de material reciclable. La lámina de polietileno del embalaje contiene aprox. un 30% de material reciclado. Para la rotulación del papel y del embalaje se utilizan tintas solubles en agua sin disolventes.

Producción

- › El sistema de gestión medioambiental está certificado conforme a EMAS y DIN EN ISO 14001.
- › club-chair se fabrica con la menor cantidad de residuos, el menor consumo energético y la menor influencia medioambiental posibles.

Transporte

- › Gracias a la flota de camiones propia, se evitan desplazamientos sin mercancía a la hora de entregar los productos.

Uso

- › club-chair es duradero gracias a la posibilidad de intercambiar o reequipar fácilmente las piezas de desgaste. Para prolongar el ciclo de vida se utilizan tapizados y cojines intercambiables.

Eliminación

- › club-chair puede desmontarse con herramientas convencionales en aprox. cinco minutos.
- › Todas las piezas individuales de más de 50 g están identificadas y, por tanto, pueden reciclarse al 100%.
- › El cartón y la lámina de PE del embalaje son reciclables.
- › El fabricante se encarga de reciclar convenientemente los materiales de embalaje.



dauphin.it | dauphin.es
dauphin-group.com

Produttore | Producción:

Bürositzmöbelfabrik Friedrich-W. Dauphin GmbH & Co.
Espanstraße 29
91238 Offenhausen, Germany
+49 9158 17-0
info@dauphin.de

Distribuzione | Ventas:

Dauphin HumanDesign® Group GmbH & Co. KG
Espanstraße 36
91238 Offenhausen, Germany
+49 9158 17-700
info@dauphin-group.com

DAUPHIN